



AIRBANK PER IL SETTORE  
PUBBLICA AMMINISTRAZIONE  
E PROTEZIONE CIVILE



### **CONTENIMENTO E TRASPORTO DI PRODOTTI SOLIDI/LIQUIDI**

Riferimento normativo: D.lgs.n.152 del 03/04/2006

**pag. 04**

|  |         |
|--|---------|
| ■ CONTENITORI PER RACCOLTA DIFFERENZIATA CON SPORTELLI ANTERIORI IMPILABILI.....       | pag. 04 |
| ■ FILTRO ASSORBI ODORI PER CONTENITORI DI RIFIUTI .....                                | pag. 04 |
| ■ CONTENITORI CARRELLATI PER RACCOLTA DIFFERENZIATA.....                               | pag. 05 |
| ■ ISOLA ECOLOGICA INDUSTRIALE .....  | pag. 06 |
| ■ SACCHI IN POLIETILENE PER RACCOLTA DIFFERENZIATA .....                               | pag. 06 |
| ■ CONTENITORE IN POLIPROPILENE ALVEOLARE PER LA RACCOLTA DIFFERENZIATA .....           | pag. 07 |
| ■ CARRELLO REGGI SACCO .....   | pag. 07 |
| ■ PORTASACCO PER RACCOLTA DIFFERENZIATA .....  | pag. 07 |
| ■ CONTENITORI PER RACCOLTA DIFFERENZIATA CON FORO SUPERIORE.....                       | pag. 08 |
| ■ CONTENITORI CARRELATI PER RACCOLTA DIFFERENZIATA IN ACCIAIO, APERTURA A PEDALE ..... | pag. 08 |
| ■ CONTENITORI IN CARTONE PER ISOLA ECOLOGICA .....                                     | pag. 09 |
| ■ CONTENITORE IN METALLO VERNICIATO PER RACCOLTA DIFFERENZIATA .....                   | pag. 09 |
| ■ ISOLA ECOLOGICA IN ACCIAIO .....   | pag. 10 |
| ■ CONTENITORI PER RACCOLTA DI PILE ESAUSTE.....  | pag. 11 |
| ■ CASSONETTI PER RACCOLTA RSU .....  | pag. 12 |
| ■ ETICHETTE ADESIVE PER RACCOLTA DIFFERENZIATA .....                                   | pag. 12 |

### **STOCCAGGIO RIFIUTI SANITARI E MEDICINALI SCADUTI**

Riferimento normativo: Il Dpr 254/03 art.24 legge n.179 del 31 luglio 2002

**pag. 13**

|   |         |
|---|---------|
| ■ CONTENITORI PER RIFIUTI OSPEDALIERI.....          | pag. 13 |
| ■ CONTENITORI PER MEDICINALI E FARMACI SCADUTI..... | pag. 14 |

### **SMALTIMENTO TONER USATI**

Riferimento normativo: Art. 266 c.4 del D. Lgs. 152/2006

**pag. 15**

|   |         |
|---|---------|
| ■ CONTENITORE PER RACCOLTA DI TONER ESAUSTI ..... | pag. 15 |
| ■ CONTENITORI IN POLIPROPILENE ALVEOLARE.....     | pag. 15 |

### **STOCCAGGIO RAE**

Riferimento Normativo: D.lgs N.49 Del 14 Marzo 2014 E S.m.i.

**pag. 16**

|  |         |
|--|---------|
| ■ CONTENITORE CILINDRICO TRASPORTABILE PER RACCOLTA DI TUBI NEON ..... | pag. 16 |
| ■ CONTENITORE IN ACCIAIO PER RACCOLTA DI TUBI NEON .....               | pag. 16 |
| ■ CONTENITORE PER RACCOLTA DI MICRO RAE .....                          | pag. 17 |
| ■ CONTENITORI IN POLIPROPILENE ALVEOLARE.....                          | pag. 17 |



## STOCCAGGIO E SMALTIMENTO DI BATTERIE ED ACCUMULATORI ESAUSTI

Riferimento normativo: D.lgs. n. 188 del 20/11/2008 - D.M. n. 20 del 24/01/2011

**pag. 18**

|   |         |
|---|---------|
| ■ CONTENITORI PER STOCCAGGIO E TRASPORTO BATTERIE ESAUSTE ..... | pag. 18 |
| ■ SOLFORLESS.....   | pag. 19 |
| ■ KIT STAZIONE MOBILE.....                                      | pag. 20 |

## PRODOTTI PER GARANTIRE LA SICUREZZA E FLUIDITÀ DELLA CIRCOLAZIONE

Riferimento normativo: D.lgs. n. 285 del 30/04/1992

**pag. 21**

|   |         |
|---|---------|
| ■ POTHOLESS.....                            | pag. 21 |
| ■ ICELESS LIQUIDO .....                     | pag. 22 |
| ■ ICELESS .....                             | pag. 23 |
| ■ PEDANE PASSACAVO.....                     | pag. 24 |
| ■ OKO-PUR .....                             | pag. 25 |
| ■ OIL FREE .....                            | pag. 26 |
| ■ KIT CARRELLINO OIL ONLY E UNIVERSAL ..... | pag. 27 |
| ■ FIRESORB .....                            | pag. 28 |
| ■ NATURAL CORK SORB .....                   | pag. 29 |
| ■ NO TOUCH UNIVERSAL KIT.....               | pag. 30 |
| ■ KIT ANTISVERSAMENTO LUOGHI PUBBLICI.....  | pag. 30 |

## ALTRI PRODOTTI PER IL SETTORE PUBBLICA AMMINISTRAZIONE E PROTEZIONE CIVILE **pag. 31**

|  |         |
|--|---------|
| ■ <b>PRODOTTI PER LA PULIZIA</b> .....                         | pag. 31 |
| DIRTLESS .....   | pag. 31 |
| NIFFLESS .....   | pag. 31 |
| WATERLESS .....  | pag. 32 |
| OT8 .....  | pag. 33 |
| ROAD BIO .....   | pag. 33 |
| BIO TUBE .....   | pag. 34 |
| OIL BIO REMOVER.....   | pag. 34 |
| GRAFLESS .....   | pag. 35 |
| GRAFLESS KEEP CLEAN .....                                      | pag. 35 |
| ■ <b>PRODOTTI PER LE EMERGENZE</b> .....                       | pag. 36 |
| FLOODGATE .....  | pag. 36 |
| TUBEWALL .....   | pag. 37 |
| SERBATOI FLESSIBILI AUTOPORTANTI.....                          | pag. 38 |
| SERBATOIO FLESSIBILE CON ARMATURA .....                        | pag. 38 |
| OTTURATORI .....   | pag. 39 |
| OTTURATORI CON BYPASS E ACCESSORI .....                        | pag. 40 |
| CUSCINI DI SOLLEVAMENTO ALTA PRESSIONE 8 BAR E ACCESSORI ..... | pag. 41 |
| CUSCINI DI SOLLEVAMENTO MEDIA PRESSIONE 1 BAR.....             | pag. 42 |
| CISTERNE FLESSIBILI PER ACQUE POTABILI O NON POTABILI.....     | pag. 43 |

## LA NORMATIVA IN SINTESI:

RIFERIMENTO NORMATIVO: **D. lgs.N. 152 DEL 03/04/2006**

**NORME IN MATERIA AMBIENTALE: RACCOLTA DIFFERENZIATA**

Capo II - Competenze

Art. 198 - Competenze dei comuni

I comuni concorrono a disciplinare la gestione dei rifiuti urbani con appositi regolamenti che, nel rispetto dei principi di trasparenza, efficienza, efficacia ed economicità e in coerenza con i piani d'ambito adottati ai sensi dell'articolo 201, comma 3, stabiliscono in particolare:

- Le misure per assicurare la tutela igienico-sanitaria in tutte le fasi della gestione dei rifiuti urbani;
- Le modalità del servizio di raccolta e trasporto dei rifiuti urbani;
- Le modalità del conferimento, della raccolta differenziata e del trasporto dei rifiuti urbani ed assimilati al fine di garantire una distinta gestione delle diverse frazioni di rifiuti e promuovere il recupero degli stessi;
- Le norme atte a garantire una distinta ed adeguata gestione dei rifiuti urbani pericolosi e dei rifiuti da esumazione ed estumulazione di cui all'articolo 184, comma 2, lettera f);
- Le misure necessarie ad ottimizzare le forme di conferimento, raccolta e trasporto dei rifiuti primari di imballaggio in sinergia con altre frazioni merceologiche, fissando standard minimi da rispettare;
- Le modalità di esecuzione della pesata dei rifiuti urbani prima di inviarli al recupero e allo smaltimento;
- L'assimilazione, per qualità e quantità, dei rifiuti speciali non pericolosi ai rifiuti urbani, secondo i criteri di cui all'articolo 195, comma 2, lettera e), ferme restando le definizioni di cui all'articolo 184, comma 2, lettere c) e d).

## LE SOLUZIONI AIRBANK:

### CONTENITORI PER RACCOLTA DIFFERENZIATA CON SPORTELLO ANTERIORE IMPILABILI



Contenitori in polipropilene e polietilene riciclabili al 100% resistenti ai raggi UV. Grazie allo sportello frontale di introduzione, possono essere comodamente impilati uno sopra l'altro, riducendo l'ingombro a terra. Il design moderno e compatto, la notevole capienza li rendono adatti sia alla raccolta domestica, sia alla raccolta differenziata aziendale, per un uso interno o esterno (coperchio anti-sporco conformato per favorire il deflusso dell'acqua piovana).

La dimensione dello sportello è stata studiata per consentire l'introduzione anche di scarti ingombranti come bottiglie di vetro o di plastica, per consentire la più ampia raccolta possibile. La portella ricavata nel coperchio fa sì che il contenitore mantenga invariata la propria capacità.

| CODICE      | DESCRIZIONE   | CAPACITÀ |
|-------------|---|----------|
| 413 002 468 | Contenitore per raccolta differenziata con sportello anteriore impilabile • 384 x 353 x h 420 mm • GRIGIO | 35 L     |
| 413 002 470 | Contenitore per raccolta differenziata con sportello anteriore impilabile • 384 x 353 x h 420 mm • VERDE  | 35 L     |
| 413 002 471 | Contenitore per raccolta differenziata con sportello anteriore impilabile • 384 x 353 x h 420 mm • BIANCO | 35 L     |
| 413 002 472 | Contenitore per raccolta differenziata con sportello anteriore impilabile • 384 x 353 x h 420 mm • BLU    | 35 L     |
| 413 002 473 | Contenitore per raccolta differenziata con sportello anteriore impilabile • 384 x 353 x h 420 mm • GIALLO | 35 L     |

### FILTRO ASSORBI ODORI PER CONTENITORI DI RIFIUTI



Filtro a carbone attivo in grado di catturare "magneticamente" le molecole di odore. Per l'utilizzo è sufficiente collocare il filtro adesivo più vicino possibile alla fonte dell'odore; entro le prime 12 ore dall'applicazione il filtro inizierà a produrre risultati. Nel caso di grandi contenitori potrebbe essere necessario applicare più filtri. Il filtro è efficace per 3 mesi.

| CODICE      | DESCRIZIONE   |
|-------------|---|
| 413 002 448 | Filtro a carboni attivi per l'assorbimento di odori |





## CONTENITORI CARRELLATI PER RACCOLTA DIFFERENZIATA



Contenitori per la raccolta differenziata in polietilene ad alta densità (PE-HD), resistenti agli agenti chimici, non attaccabili dai parassiti, non assorbono liquidi, sono lavabili e sterilizzabili. Completati di coperchio, ruote e maniglie per il trasporto. Disponibili nelle versioni da 80 L, 120 L, 240 L e 360 L.

Secondo la norma EN 840-1:2012, EN 840-5:2012, EN 840-6:2012

| CODICE      | DESCRIZIONE  | CAPACITÀ |
|-------------|--|----------|
| 413 003 287 | Contenitore carrellato per raccolta differenziata • 500 x 460 x h 920 mm • GIALLO    | 80 L     |
| 413 003 288 | Contenitore carrellato per raccolta differenziata • 500 x 460 x h 920 mm • BLU       | 80 L     |
| 413 003 289 | Contenitore carrellato per raccolta differenziata • 500 x 460 x h 920 mm • ROSSO     | 80 L     |
| 413 003 290 | Contenitore carrellato per raccolta differenziata • 500 x 460 x h 920 mm • MARRONE   | 80 L     |
| 413 003 291 | Contenitore carrellato per raccolta differenziata • 500 x 460 x h 920 mm • ANTRACITE | 80 L     |
| 413 003 292 | Contenitore carrellato per raccolta differenziata • 500 x 460 x h 920 mm • BIANCO    | 80 L     |
| 413 003 293 | Contenitore carrellato per raccolta differenziata • 500 x 460 x h 920 mm • VERDE     | 80 L     |

Secondo la norma EN 840-1:2012, EN 840-5:2012, EN 840-6:2012

| CODICE      | DESCRIZIONE  | CAPACITÀ |
|-------------|--|----------|
| 413 001 263 | Contenitore carrellato per raccolta differenziata • 550 x 500 x h 940 mm • GIALLO    | 120 L    |
| 413 001 264 | Contenitore carrellato per raccolta differenziata • 550 x 500 x h 940 mm • BLU       | 120 L    |
| 413 001 265 | Contenitore carrellato per raccolta differenziata • 550 x 500 x h 940 mm • ROSSO     | 120 L    |
| 413 001 266 | Contenitore carrellato per raccolta differenziata • 550 x 500 x h 940 mm • MARRONE   | 120 L    |
| 413 001 267 | Contenitore carrellato per raccolta differenziata • 550 x 500 x h 940 mm • ANTRACITE | 120 L    |
| 413 001 268 | Contenitore carrellato per raccolta differenziata • 550 x 500 x h 940 mm • BIANCO    | 120 L    |
| 413 001 270 | Contenitore carrellato per raccolta differenziata • 550 x 500 x h 940 mm • VERDE     | 120 L    |

Secondo la norma EN 840-1:2012, EN 840-5:2012, EN 840-6:2012

| CODICE      | DESCRIZIONE   | CAPACITÀ |
|-------------|---|----------|
| 413 001 271 | Contenitore carrellato per raccolta differenziata • 720 x 580 x h 1060 mm • GIALLO    | 240 L    |
| 413 001 272 | Contenitore carrellato per raccolta differenziata • 720 x 580 x h 1060 mm • BLU       | 240 L    |
| 413 001 273 | Contenitore carrellato per raccolta differenziata • 720 x 580 x h 1060 mm • ROSSO     | 240 L    |
| 413 001 274 | Contenitore carrellato per raccolta differenziata • 720 x 580 x h 1060 mm • MARRONE   | 240 L    |
| 413 001 275 | Contenitore carrellato per raccolta differenziata • 720 x 580 x h 1060 mm • ANTRACITE | 240 L    |
| 413 001 276 | Contenitore carrellato per raccolta differenziata • 720 x 580 x h 1060 mm • BIANCO    | 240 L    |
| 413 001 278 | Contenitore carrellato per raccolta differenziata • 720 x 580 x h 1060 mm • VERDE     | 240 L    |

Secondo la norma EN 840-1 2013-03/DIN EN 840-5/-6: 2013-02

| CODICE      | DESCRIZIONE  | CAPACITÀ |
|-------------|--|----------|
| 413 001 283 | Contenitore carrellato per raccolta differenziata • 865 x 620 x h 1110 mm • GIALLO | 360 L    |
| 413 002 441 | Contenitore carrellato per raccolta differenziata • 865 x 620 x h 1110 mm • VERDE  | 360 L    |
| 413 002 442 | Contenitore carrellato per raccolta differenziata • 865 x 620 x h 1110 mm • BLU    | 360 L    |



| CODICE      | DESCRIZIONE   |
|-------------|---|
| 413 002 443 | Anello ferma sacco per contenitore carrellato da 120 L            |
| 413 002 444 | Anello ferma sacco per contenitore carrellato da 240 L            |
| 413 002 445 | Pedaliera per contenitore carrellato da 120 L                     |
| 413 002 446 | Pedaliera per contenitore carrellato da 240 L                     |
| 413 001 284 | Pedaliera per contenitore carrellato da 360 L                     |
| 413 003 306 | Sacchi in polietilene per contenitori carrellati da 120 L e 240 L |
| 413 001 286 | Big Bag per contenitore carrellato da 360 L                       |
| 413 001 200 | Adesivo di identificazione rifiuto da personalizzare              |

# PRODOTTI PER IL CONTENIMENTO

Riferimento normativo: D.lgs.n.152 del 03/04/2006

## SACCHI IN POLIETILENE PER RACCOLTA DIFFERENZIATA



Robusti sacchi in polietilene per la raccolta differenziata.

| CODICE      | DESCRIZIONE   | CONFEZIONE      |
|-------------|---|-----------------|
| 413 003 306 | Sacchi in polietilene per contenitori carrellati da 120 L e 240 L<br>90 x h 120 cm • GIALLO | 1 box da 250 pz |

## ISOLA ECOLOGICA INDUSTRIALE



Struttura composta da quattro contenitori di sicurezza indipendenti porta Big Bag e da una struttura perimetrale. Quest'ultima è dotata di sponda apribile per agevolare le operazioni di movimentazione dei singoli contenitori tramite carrello elevatore o transpallet.

I quattro contenitori sono realizzati a pianta quadrangolare con carenatura portante in acciaio al carbonio, sono dotati di portellone superiore incernierato servoassistito con 2 pistoni a gas.

**All'interno i contenitori sono dotati di moschettoni per l'aggancio dei sacchi Big Bag.**

### Colori RAL:

- RAL 5012 Azzurro
- RAL 6018 Verde
- RAL 1028 Giallo
- RAL 3000 Rosso



| CODICE      | DESCRIZIONE   | DIMENSIONI SINGOLO CONTENITORE |
|-------------|---|--------------------------------|
| 413 001 198 | Isola ecologica industriale<br>2020 x 2020 x h 1350 mm                                      | 960 x 960 x h 1350 mm          |
| 413 004 009 | Isola ecologica industriale<br>con rete e protezione rompifiamma<br>2020 x 2020 x h 1350 mm | 960 x 960 x h 1350 mm          |

| CODICE      | DESCRIZIONE  |
|-------------|--|
| 413 001 200 | Adesivo di identificazione del rifiuto da personalizzare |

## CONTENITORE IN POLIPROPILENE ALVEOLARE PER LA RACCOLTA DIFFERENZIATA



Contenitori in polipropilene alveolare destinati alla raccolta differenziata di plastica, carta, metallo, vetro, organico, indifferenziato.

Il fusto di colore bianco è dotato di fori con la funzione di areazione e di facile individuazione della quantità del rifiuto inserito; l'areazione infatti permette una più facile evaporazione dell'acqua contenuta nel rifiuto umido organico, con una conseguente diminuzione di peso ed eliminazione dei cattivi odori. È completamente riciclabile ed ideale per uffici, ospedali, scuole, eventi fieristici, manifestazioni ed industrie.

Resistente agli urti, acqua, grassi e solventi.

Leggero, lavabile e di lunga durata.

Coperchi nei colori giallo, azzurro, verde, grigio, bianco, marrone.

Adesivi identificativi del tipo di rifiuto.

| CODICE      | DESCRIZIONE  | CAPACITÀ | CONFEZIONE |
|-------------|--|----------|------------|
| 413 003 057 | Contenitore per mini isola ecologica in polipropilene alveolare • 300 x 400 x h 850 mm | 100 L    | 30 pezzi   |
| 413 003 350 | Contenitore in polipropilene alveolare a doppio scomparto 300 x 400 x h 850 mm         | 100 L    | 30 pezzi   |

| CODICE      | DESCRIZIONE                      |
|-------------|----------------------------------|
| 413 003 351 | Adesivo per tipologia di rifiuto |

## CARRELLO REGGI SACCO



Portasacco mobile per la raccolta differenziata di 3 sacchi da 100 L.

In acciaio verniciato bianco, completo di 4 ruote girevoli anti-traccia di cui 2 con freno. Tamponi in gomma anti urto.

Di facile montaggio è molto robusto e maneggevole.

| CODICE      | DESCRIZIONE          | DIMENSIONI           |
|-------------|----------------------|----------------------|
| 413 002 467 | Carrello reggi sacco | 833 x 360 x h 900 mm |

## PORTASACCO PER RACCOLTA DIFFERENZIATA



Portasacco in acciaio, galvanizzato a caldo, verniciatura lucida.

| CODICE      | DESCRIZIONE                            |
|-------------|--|
| 413 003 787 | Palo su base per portasacco h 920 mm   |
| 413 003 788 | Palo su base per 3 portasacco h 920 mm |
| 413 003 789 | Portasacco Blu                         |
| 413 003 790 | Portasacco Grigio                      |
| 413 003 791 | Portasacco Giallo                      |

# PRODOTTI PER IL CONTENIMENTO

Riferimento normativo: D.lgs.n.152 del 03/04/2006

## CONTENITORI PER RACCOLTA DIFFERENZIATA CON FORO SUPERIORE



Contenitori in polipropilene ad alta densità. Coperchio con foro superiore; maniglie integrate laterali per agevolare lo spostamento, design compatto per un facile collocamento, facile pulizia e manutenzione.

| CODICE      | DESCRIZIONE   | CAPACITÀ |
|-------------|---|----------|
| 413 003 783 | Contenitore per raccolta differenziata con foro superiore GRIGIO/ROSSO<br>320 x 450 x h 660 mm  | 60 L     |
| 413 003 784 | Contenitore per raccolta differenziata con foro superiore GRIGIO/GIALLO<br>320 x 450 x h 660 mm | 60 L     |
| 413 003 785 | Contenitore per raccolta differenziata con foro superiore GRIGIO/VERDE<br>320 x 450 x h 660 mm  | 60 L     |
| 413 003 786 | Contenitore per raccolta differenziata con foro superiore GRIGIO/BLU<br>320 x 450 x h 660 mm    | 60 L     |

## CONTENITORI CARRELATI PER RACCOLTA DIFFERENZIATA IN ACCIAIO CON APERTURA A PEDALE

Contenitori in acciaio INOX o acciaio verniciato con vernice epossidica in polvere. Frontale asportabile per utilizzo conforme al metodo H.A.C.C.P., elastico fermasacco e coperchio a pedale. Pratici e facili da manovrare grazie alle ruote in gomma.



| CODICE      | DESCRIZIONE  | CAPACITÀ |
|-------------|--|----------|
| 413 001 300 | Contenitore carrellato per raccolta differenziata in acciaio con apertura a pedale<br>480 x 420 x h 755 mm • verniciato BIANCO | 70 L     |
| 413 001 301 | Contenitore carrellato per raccolta differenziata in acciaio con apertura a pedale<br>480 x 420 x h 965 mm • verniciato BIANCO | 110 L    |
| 413 001 302 | Contenitore carrellato per raccolta differenziata in acciaio con apertura a pedale<br>480 x 420 x h 755 mm • in acciaio INOX   | 70 L     |
| 413 001 303 | Contenitore carrellato per raccolta differenziata in acciaio con apertura a pedale<br>480 x 420 x h 965 mm • in acciaio INOX   | 110 L    |

### CERTIFICAZIONE CNPP A RICHIESTA



| CODICE      | DESCRIZIONE  | CAPACITÀ |
|-------------|--|----------|
| 413 001 304 | Contenitore carrellato per raccolta differenziata in acciaio con apertura a pedale<br>480 x 420 x h 965 mm • verniciato ROSSO  | 110 L    |
| 413 001 305 | Contenitore carrellato per raccolta differenziata in acciaio con apertura a pedale<br>480 x 420 x h 965 mm • verniciato VERDE  | 110 L    |
| 413 001 306 | Contenitore carrellato per raccolta differenziata in acciaio con apertura a pedale<br>480 x 420 x h 965 mm • verniciato GIALLO | 110 L    |
| 413 001 307 | Contenitore carrellato per raccolta differenziata in acciaio con apertura a pedale<br>480 x 420 x h 965 mm • verniciato BLU    | 110 L    |



## CONTENITORI IN CARTONE PER ISOLA ECOLOGICA



Contenitori realizzati in robusto cartone riciclato con coperchio in polipropilene riciclato; struttura modulare per permettere all'utente una composizione personalizzata. Apposite aperture servono per fissare i contenitori tra loro e creare un'isola ecologica. Il coperchio funge da reggisacco.

Ordine minimo totale 3 pezzi (quantità a scelta tra le tipologie proposte)

| CODICE      | DESCRIZIONE   | CAPACITÀ |
|-------------|---|----------|
| 413 003 927 | Contenitore in cartone per isola ecologica • 320 x 285 x h 400 mm | 15 L     |
| 413 003 928 | Contenitore in cartone per isola ecologica • 320 x 285 x h 500 mm | 19 L     |
| 413 003 929 | Contenitore in cartone per isola ecologica • 320 x 285 x h 600 mm | 23 L     |
| 413 003 930 | Contenitore in cartone per isola ecologica • 320 x 285 x h 700 mm | 27 L     |

Colori coperchio: Blu - Verde - Giallo - Marrone - Grigio



## CONTENITORE IN METALLO VERNICIATO PER RACCOLTA DIFFERENZIATA



Contenitore costruito in metallo verniciato spessore 10/10. Il fusto è dotato di 2 fori ad uso maniglie e altri fori con la funzione di areazione interna oltre che per la facile individuazione del livello del rifiuto inserito.

Il tipo di areazione del contenitore lo rende anche particolarmente idoneo alla raccolta differenziata.

Affiancati tra loro più moduli costituiscono un'elegante isola ecologica.

Il coperchio è facilmente sbloccabile sia per l'inserimento del sacco sia per la pulizia interna del contenitore.

| CODICE      | DESCRIZIONE  | CAPACITÀ |
|-------------|--|----------|
| 413 004 245 | Contenitore in metallo verniciato • 350 x 260 x h 700 mm | 60 L     |
| 413 004 246 | Contenitore in metallo verniciato • 370 x 280 x h 750 mm | 80 L     |
| 413 004 247 | Contenitore in metallo verniciato • 400 x 300 x h 800 mm | 100 L    |

# PRODOTTI PER IL CONTENIMENTO

Riferimento normativo: D.lgs.n.152 del 03/04/2006

## ISOLA ECOLOGICA IN ACCIAIO



Isola ecologica caratterizzata da un design sobrio e lineare per un inserimento ottimale in interni pubblici e privati (quali stazioni, aerostazioni, centri commerciali, impianti sportivi, uffici, ecc. ecc.); costituita da tre scomparti e da una copertura con chiusura a chiave triangolare, è realizzata completamente in lamiera d'acciaio elettrozincato. La qualità costruttiva e dei componenti di montaggio garantiscono funzionalità e resistenza nel tempo.

| CODICE      | DESCRIZIONE   | CAPACITÀ |
|-------------|---|----------|
| 413 003 919 | Isola ecologica a 3 scomparti per raccolta differenziata<br>620 x 360 x h 760 mm • BIANCO           | 180 L    |
| 413 003 920 | Isola ecologica a 3 scomparti per raccolta differenziata<br>620 x 360 x h 760 mm • GRIGIO ALLUMINIO | 180 L    |



| CODICE      | DESCRIZIONE   | CAPACITÀ |
|-------------|---|----------|
| 413 003 921 | Isola ecologica a 4 scomparti per raccolta differenziata<br>820 x 360 x h 760 mm • BIANCO           | 240 L    |
| 413 003 922 | Isola ecologica a 4 scomparti per raccolta differenziata<br>820 x 360 x h 760 mm • GRIGIO ALLUMINIO | 240 L    |

Grafica Personalizzabile

SU RICHIESTA

Le immagini contenute nel presente depliant sono rappresentative e non vincolano il fornitore per la forma costruttiva e per i colori. L'azienda si riserva la facoltà di apportare modifiche e sostituirle i prodotti senza nessun preavviso.

## CONTENITORI PER RACCOLTA DI PILE ESAUSTE



413 003 346

Contenitore in polipropilene di forma semicilindrica, parte frontale trasparente in SAN, spalla posteriore e basamento colore giallo o secondo disponibilità magazzino. Base di appoggio a pavimento in materiale sintetico antiurto e antiacido; coperchio superiore a scatto con feritoia di introduzione pile.

| CODICE      | DESCRIZIONE  | CAPACITÀ |
|-------------|--|----------|
| 413 003 346 | Contenitore in polipropilene per raccolta pile esauste • 180 x 90 x h 800 mm | 10 L     |



413 002 924

Contenitore portatile in polietilene ad alta densità con base zavorrabile. Grande resistenza agli urti, all'invecchiamento e allo scolorimento. Dotati di coperchio antintrusione in ABS metacrilato resistente e di facile pulizia.

| CODICE      | DESCRIZIONE   | CAPACITÀ |
|-------------|---|----------|
| 413 002 924 | Contenitore per raccolta pile esauste in polietilene • 460 x 480 x h 740 mm | 50 L     |



413 001 318  
413 001 320



413 002 925

Contenitori portatili verticali a fondo piano. Realizzati in acciaio smaltato nero con fascia color bronzo. Coperchio superiore incernierato con serratura a chiave. Bocchetta di introduzione sagomata.

| CODICE      | DESCRIZIONE  | CAPACITÀ |
|-------------|--|----------|
| 413 001 318 | Contenitore per raccolta pile esauste in acciaio smaltato • Ø 220 x h 400 mm | 16 L     |
| 413 002 925 | Contenitore per raccolta pile esauste in acciaio smaltato • Ø 420 x h 800 mm | 100 L    |

| CODICE      | DESCRIZIONE   |
|-------------|---|
| 413 001 320 | Palo per sostegno con base per ancoraggio al suolo per cod. 413 001 318 |

# PRODOTTI PER IL CONTENIMENTO

Riferimento normativo: D.lgs.n.152 del 03/04/2006

## CASSONETTI PER RACCOLTA RSU



413 001 358 - 413 001 359



413 001 360

Cassonetti stampati ad iniezione in polietilene ad alta densità (HDPE), resistenti al deterioramento, al gelo, al calore e agli agenti chimici. Dotati di parti metalliche zincate, silenziose ruote in gomma piena e maniglie per la movimentazione manuale. Adatti a tutte le attrezzature ed i sistemi dotati di attacco DIN. A Norma EN 840.

| CODICE      | DESCRIZIONE   | CAPACITÀ |
|-------------|---|----------|
| 413 001 358 | Cassonetto per raccolta RSU • 1370 x 850 x h 1250 mm<br>COPERCHIO PIANO       | 660 L    |
| 413 001 359 | Cassonetto per raccolta RSU • 1370 x 1115 x h 1470 mm<br>COPERCHIO PIANO      | 1100 L   |
| 413 001 360 | Cassonetto per raccolta RSU • 1370 x 1245 x h 1470 mm<br>COPERCHIO BASCULANTE | 1100 L   |

## ETICHETTE ADESIVE PER RACCOLTA DIFFERENZIATA



Serie di adesivi da applicare su contenitori destinati alla raccolta differenziata. Stampati su PVC plastificato per una maggiore durata e resistenza agli agenti atmosferici.

| CODICE      | DESCRIZIONE                                     | COLORE  |
|-------------|---|---------|
| 413 002 449 | Etichetta adesiva "ALTRI RIFIUTI" • 150 x 60 mm | ARANCIO |
| 413 002 450 | Etichetta adesiva "CARTA" • 150 x 60 mm         | BLU     |
| 413 002 451 | Etichetta adesiva "PLASTICA" • 150 x 60 mm      | GIALLO  |
| 413 002 452 | Etichetta adesiva "FARMACI" • 150 x 60 mm       | VIOLA   |
| 413 002 453 | Etichetta adesiva "METALLO" • 150 x 60 mm       | ROSSO   |
| 413 002 454 | Etichetta adesiva "ORGANICO" • 150 x 60 mm      | MARRONE |
| 413 002 455 | Etichetta adesiva "PILE" • 150 x 60 mm          | AZZURRO |
| 413 002 456 | Etichetta adesiva "VETRO" • 150 x 60 mm         | VERDE   |



## LA NORMATIVA IN SINTESI:

### RIFERIMENTO NORMATIVO: IL DPR 254/03 ART.24 LEGGE N.179 DEL 31 LUGLIO 2002

**Il DPR 254/03, regolamento recante disciplina della gestione dei rifiuti sanitari a norma dell'art. 24 della legge 31 luglio 2002, n. 179, disciplina la gestione dei rifiuti sanitari e degli altri rifiuti allo scopo di garantire elevati livelli di tutela dell'ambiente e della salute pubblica e controlli efficaci**

- 4. Le strutture sanitarie devono provvedere alla gestione dei rifiuti prodotti secondo criteri di sicurezza, nel rispetto dei principi stabiliti dal decreto legislativo 5 febbraio 1997, n. 22, e successive modificazioni, e dal presente regolamento. Le strutture sanitarie pubbliche devono, altresì, provvedere alla gestione dei rifiuti prodotti secondo criteri di economicità.
- 5. I rifiuti disciplinati dal presente regolamento e definiti all'articolo 2, comma 1, sono:
  - a) i rifiuti sanitari non pericolosi;
  - b) i rifiuti sanitari assimilati ai rifiuti urbani;
  - c) i rifiuti sanitari pericolosi non a rischio infettivo;
  - d) i rifiuti sanitari pericolosi a rischio infettivo;
  - e) i rifiuti sanitari che richiedono particolari modalità di smaltimento;
  - f) i rifiuti da esumazioni e da estumulazioni, nonché i rifiuti derivanti da altre attività cimiteriali, esclusi i rifiuti vegetali provenienti da aree cimiteriali;
  - g) i rifiuti speciali, prodotti al di fuori delle strutture sanitarie, che come rischio risultano analoghi ai rifiuti pericolosi a rischio infettivo, con l'esclusione degli assorbenti igienici.

## LE SOLUZIONI AIRBANK:

### CONTENITORI PER RIFIUTI OSPEDALIERI



Contenitori in polipropilene utilizzati per il trasporto su strada di merci pericolose, come definito dalle prescrizioni dell'ADR che dispone le regole di attuazione della Direttiva 2003/28/CE.

Completamente inceneribili, resistenti ed impermeabili.

Colore: giallo.

Diciture previste dalle normative vigenti (D.P.R. 254/2003).

Sul contenitore sono stampate le istruzioni per l'uso.

| CODICE      | DESCRIZIONE   | CAPACITÀ |
|-------------|---|----------|
| 413 002 957 | Contenitore per rifiuti ospedalieri (aghi, taglienti e rifiuti speciali) • 418 x 310 x 373 mm | 30 L     |
| 413 003 093 | Contenitore per rifiuti ospedalieri (aghi, taglienti e rifiuti speciali) • Ø 220 x h 203 mm   | 6,7 L    |

# STOCCAGGIO RIFIUTI SANITARI E MEDICINALI SCADUTI

Riferimento normativo: Il Dpr 254/03 art.24 legge n.179 del 31 luglio 2002

## CONTENITORI PER MEDICINALI E FARMACI SCADUTI



Contenitori in polietilene alta densità con base zavorrabile. Grande resistenza agli urti, all'invecchiamento e allo scolorimento. Dotati di coperchio antintrusione in ABS metacrilato resistente e di facile pulizia.v

| CODICE      | DESCRIZIONE  | CAPACITÀ |
|-------------|--|----------|
| 413 002 911 | Contenitore per medicinali e farmaci scaduti a base rettangolare con basamento in PE zavorrabile • 480 x 430 x h 1050 mm | 90 L     |
| 413 002 912 | Contenitore per medicinali e farmaci scaduti a base rettangolare con basamento in metallo • 480 x 430 x h 1010 mm        | 90 L     |
| 413 002 913 | Contenitore per medicinali e farmaci scaduti a base circolare 510 x 480 x h 950 mm                                       | 105 L    |
| 413 002 914 | Contenitore per medicinali e farmaci scaduti a base circolare con basamento in metallo • 430 x 480 x h 1080 mm           | 115 L    |

## CONTENITORI IN POLIPROPILENE ALVEOLARE



Contenitore resistente e durevole, destinato alla raccolta differenziata dei rifiuti. Ideale per uffici, ospedali, scuole, eventi fieristici; realizzato in propilene (PP) alveolare, spessore 3 mm, dalle ottime proprietà meccaniche di resistenza all'urto, dalle buone proprietà chimiche di resistenza all'acqua, oli, grassi, soluzioni saline, ed alcuni solventi. Materiale leggero, lavabile, di facile movimentazione, riutilizzabile e di lunga durata. Il fusto è dotato di due fori ad uso maniglie e scritte contenuto specifico. Scritte contenuto anche sul coperchio che ha un apertura ad esagono 20x17. Colore bianco. Completamente riciclabile

| CODICE      | DESCRIZIONE   | CAPACITÀ |
|-------------|---|----------|
| 413 003 744 | Contenitori in polipropilene alveolare - FARMACI - 260 x 360 x h 780 mm | 70 L     |

## LA NORMATIVA IN SINTESI:

**RIFERIMENTO NORMATIVO: APPLICAZIONE ARTICOLO 266, COMMA 4, DECRETO LEGISLATIVO 152/2006**

**Il Ministero dell'Ambiente con Nota del 30 giugno 2015, recante: "Applicazione articolo 266, comma 4, decreto legislativo 152/2006", ha risposto ad un quesito formulato da due associazioni sull'applicazione dell'art. 266 c.4 del D. Lgs. 152/2006 alle attività di raccolta dei consumabili esausti da sistemi di stampa elettronica (toner).**

D.lgs. n.152 del 2006 disciplina invece il procedimento di smaltimento di toner, cartucce per stampanti laser e a getto d'inchiostro, classificati come rifiuti speciali da stampa informatica esausti e, in quanto tali, rifiuti pericolosi che non possono essere buttati nella spazzatura né portati presso la discarica comunale (l'amministrazione comunale è competente alla gestione dei soli rifiuti urbani) né restituiti a chi ha venduto le cartucce. Rientrano in tale normativa tutte le e cartucce che derivano da processi di stampa sia essa laser, a ink jet, ad aghi o a ink film.

## LE SOLUZIONI AIRBANK:

### CONTENITORE PER RACCOLTA TONER ESAUSTI



Contenitore in polietilene costruito con la tecnica rotazionale per garantire resistenza agli urti, all'invecchiamento e allo scolorimento. Il coperchio è in ABS termoformato e bloccato al contenitore mediante serratura a triangolo completo di sportello antintrusione.

Lo svuotamento avviene tramite sacchetto di spessore idoneo per garantire all'operatore totale sicurezza nell'operazione.

Il basamento è in polietilene zavorrabile anch'esso costruito con tecnica rotazionale pesa 18 kg.

| CODICE      | DESCRIZIONE  | CAPACITÀ |
|-------------|--|----------|
| 413 003 286 | Contenitore per raccolta toner esausti • 400 x h 1050 mm | 90 L     |

### CONTENITORI IN POLIPROPILENE ALVEOLARE



Contenitore resistente e durevole, destinato alla raccolta differenziata dei rifiuti. Ideale per uffici, ospedali, scuole, eventi fieristici; realizzato in propilene (PP) alveolare, spessore 3 mm, dalle ottime proprietà meccaniche di resistenza all'urto, dalle buone proprietà chimiche di resistenza all'acqua, oli, grassi, soluzioni saline, ed alcuni solventi. Materiale leggero, lavabile, di facile movimentazione, riutilizzabile e di lunga durata. Il fusto è dotato di due fori ad uso maniglie e scritte contenuto specifico. Scritte contenuto anche sul coperchio che ha un'apertura ad esagono 20x17. Colore bianco. Completamente riciclabile

| CODICE      | DESCRIZIONE   | CAPACITÀ |
|-------------|---|----------|
| 413 003 743 | Contenitori in polipropilene alveolare - TONER - 260 x 360 x h 780 mm | 70 L     |

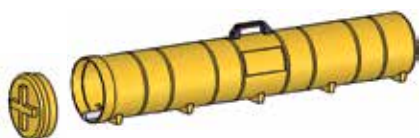
## LA NORMATIVA IN SINTESI:

RIFERIMENTO NORMATIVO: **D.LGS N.49 DEL 14 MARZO 2014 E S.M.I.**

Regolamento recante criteri e modalità per favorire la progettazione e la produzione ecocompatibili di AEE, ai sensi dell'articolo 5, comma 1 del decreto legislativo 14 marzo 2014, n. 49, di attuazione della direttiva 2012/19/UE sui rifiuti di apparecchiature elettriche ed elettroniche (RAEE).

## LE SOLUZIONI AIRBANK:

### CONTENITORE CILINDRICO TRASPORTABILE PER RACCOLTA DI TUBI NEON



Contenitore per la raccolta in sicurezza di tubi e lampade neon, costruito in polietilene ad alta densità; dotato di coperchio e maniglia per il trasporto.

| CODICE      | DESCRIZIONE  | DIMENSIONI      |
|-------------|--|-----------------|
| 413 001 221 | Contenitore cilindrico trasportabile per raccolta di tubi neon | Ø 210 x 600 mm  |
| 413 001 222 | Contenitore cilindrico trasportabile per raccolta di tubi neon | Ø 210 x 1200 mm |
| 413 001 223 | Contenitore cilindrico trasportabile per raccolta di tubi neon | Ø 210 x 1550 mm |

### CONTENITORE IN ACCIAIO PER RACCOLTA DI TUBI NEON



Contenitore in acciaio per lo stoccaggio temporaneo di tubi neon dotato all'interno di sacco Big Bag asportabile.

Portellone superiore incernierato e pallettizzazione strutturale.

Trattamento esterno anticorrosione ottenuto con resine poliuretaniche antiolio e antiacido. Etichettatura di sicurezza per l'identificazione del prodotto.

| CODICE      | DESCRIZIONE                                      | DIMENSIONI            |
|-------------|--|-----------------------|
| 413 001 226 | Contenitore in acciaio per raccolta di tubi neon | 2080 x 580 x h 600 mm |

| CODICE      | DESCRIZIONE  | DIMENSIONI           |
|-------------|--|----------------------|
| 413 001 227 | Struttura interna in acciaio con 4 cassette in polietilene per raccolta di materiale elettrico vario | 2010 x 440 x h 85 mm |



Contenitore resistente e durevole per la raccolta differenziata dei tubi fluorescenti, ideale per negozi di materiale elettrico, grande distribuzione, piccole medie aziende. Il materiale utilizzato è il propilene (PP) alveolare, spessore 3 mm, dalle ottime proprietà meccaniche di resistenza all'urto, dalle buone proprietà chimiche di resistenza all'acqua, oli, grassi, soluzioni saline ed alcuni solventi. Materiale leggero, lavabile, di facile movimentazione, riutilizzabile e di lunga durata. stampa indicante la tipologia del rifiuto nelle due pareti senza fori e indicazioni in quelle laterali, compreso la "R" nera su fondo giallo. Il propilene è un prodotto che non teme l'umidità, può essere lavato con acqua e le pareti possono essere trattate anche con solventi. La base del contenitore è ad incastro, questo rende facile il dislocamento e allo stesso tempo può essere zavorrato al suo interno con un peso (es. mattonella) così il contenitore può essere posizionato anche in spazi parzialmente coperti. Completamente riciclabile.

| CODICE      | DESCRIZIONE  | CAPACITÀ     | CONF.    |
|-------------|--|--------------|----------|
| 413 003 754 | Contenitori in polipropilene alveolare - neon - 300 x 400 x h 750 mm | 48 tubi neon | 10 pezzi |



## CONTENITORE PER RACCOLTA DI MICRO RAE



Contenitore in polietilene costruito con la tecnica rotazionale per garantire resistenza agli urti, all'invecchiamento e allo scolorimento. Il coperchio è in ABS termoformato e bloccato al contenitore mediante serratura a triangolo completo di sportello antintrusione.

Lo svuotamento avviene tramite sacchetto di spessore idoneo per garantire all'operatore totale sicurezza nell'operazione.

Il basamento è in polietilene zavorrabile anch'esso costruito con tecnica rotazionale pesa 18 kg.

| CODICE      | DESCRIZIONE  | CAPACITÀ |
|-------------|--|----------|
| 413 003 285 | Contenitore per raccolta micro RAE • 400 x h 1050 mm | 90 L     |

## CONTENITORI IN POLIPROPILENE ALVEOLARE



Contenitore resistente e durevole, destinato alla raccolta differenziata dei rifiuti. Ideale per uffici, ospedali, scuole, eventi fieristici; realizzato in propilene (PP) alveolare, spessore 3 mm, dalle ottime proprietà meccaniche di resistenza all'urto, dalle buone proprietà chimiche di resistenza all'acqua, oli, grassi, soluzioni saline, ed alcuni solventi. Materiale leggero, lavabile, di facile movimentazione, riutilizzabile e di lunga durata. Il fusto è dotato di due fori ad uso maniglie e scritte contenuto specifico. Scritte contenuto anche sul coperchio che ha un apertura ad esagono 20x17. Colore bianco. Completamente riciclabile

| CODICE      | DESCRIZIONE   | CAPACITÀ |
|-------------|---|----------|
| 413 003 745 | Contenitori in polipropilene alveolare - MICRO RAE - 260 x 360 x h 780 mm | 70 L     |

# STOCCAGGIO E SMALTIMENTO DI BATTERIE ED ACCUMULATORI ESAUSTI

Riferimento normativo: D.lgs. 188 del 20/11/2008 - D.M. n.20 del 24/01/2011

## LA NORMATIVA IN SINTESI:

**RIFERIMENTO NORMATIVO: D.LGS. N. 188 DEL 20/11/2008**

**Attuazione della direttiva 2006/66/CE concernente pile, accumulatori e relativi rifiuti e che abroga la direttiva 91/157/CEE e ss.mm.ii (D.lgs n.21 del 11/02/2011)**

Il decreto disciplina l'immissione sul mercato delle pile e degli accumulatori, nonché la raccolta, il trattamento, il riciclaggio e lo smaltimento dei rifiuti di pile e di accumulatori, al fine di promuoverne un elevato livello di raccolta e di riciclaggio.

La raccolta separata delle pile e degli accumulatori è organizzata prevedendo che i distributori che forniscono nuove pile e accumulatori portatili pongano a disposizione del pubblico dei contenitori per il conferimento dei rifiuti di pile e accumulatori nel proprio punto vendita.

**RIFERIMENTO NORMATIVO: D.M. N. 20 DEL 24/01/2011**

**Attuazione delle direttive 2002/95/Ce, 2002/96/Ce e 2003/108/Ce, relative alla riduzione dell'uso di sostanze pericolose nelle apparecchiature elettriche ed elettroniche, nonché allo smaltimento dei rifiuti**

Regolamento recante l'individuazione della misura delle sostanze assorbenti e neutralizzanti di cui devono dotarsi gli impianti destinati allo stoccaggio, ricarica, manutenzione, deposito e sostituzione degli accumulatori.

Il Decreto stabilisce la quantità minima delle sostanze assorbenti e neutralizzanti da utilizzare nei casi di fuoriuscita di soluzione acida contenuta negli accumulatori al piombo presso gli impianti destinati allo stoccaggio, ricarica, manutenzione, deposito e sostituzione degli accumulatori. La quantità minima di sostanze assorbenti e neutralizzanti deve essere sempre a disposizione ed è regolamentata in base a criteri riguardanti le caratteristiche tecniche degli accumulatori e delle stazioni di ricarica.

## LE SOLUZIONI AIRBANK: CONTENITORI PER STOCCAGGIO E TRASPORTO BATTERIE ESAUSTE



Conformi alle disposizioni dell'Art. 235 D. lgs 152/2006 e D. lgs. 188/2008

Contenitori omologati ADR per stoccaggio e trasporto batterie esauste (codici UN No. 2794, 2795, 2800 e 3028).

Realizzati in polietilene ad alta densità e resistenti agli acidi delle batterie e accumulatori esausti.

Completamente riciclabili e resistenti ai raggi UV, resistenti anche a temperature estreme: da - 40°C a + 60° C. Struttura impilabile (fino a 8 contenitori).

**AL FINE DI UN CORRETTO TRASPORTO SECONDO NORMATIVA ADR SI RACCOMANDA IL FISSAGGIO DEL COPERCHIO TRAMITE CINGHIE A REGGIA COMPLETI DI COPERCHIO**

| CODICE       | DESCRIZIONE   | DIMENSIONI  | PORTATA | OMOLOGA      |
|--------------|---|---|---------|--------------|
| 413 002 760* | Contenitore per stoccaggio e trasporto batterie esauste | Esterne: 1000 x 700 x h 650 mm<br>Interne: 940 x 640 x h 500 mm   | 300 Kg  | 11H 2/Y300/S |
| 413 000 936* | Contenitore per stoccaggio e trasporto batterie esauste | Esterne: 1200 x 800 x h 850 mm<br>Interne: 1130 x 725 x h 690 mm  | 500 Kg  | 11H 2/Z600/S |
| 413 002 762* | Contenitore per stoccaggio e trasporto batterie esauste | Esterne: 1200 x 1000 x h 830 mm<br>Interne: 1120 x 920 x h 655 mm | 500 Kg  | 11H 2/Z/S    |

\* A seconda del lotto di produzione potranno essere forniti nei colori Blu o Grigio.

| CODICE      | DESCRIZIONE                    |
|-------------|--------------------------------|
| 413 002 440 | Cinghie a reggia per fissaggio |

SOLFORLESS il neutralizzante per acido solforico conforme al D.M. n°20 del 24.01.11

# STOCCAGGIO E SMALTIMENTO DI BATTERIE ED ACCUMULATORI ESAUSTI

Riferimento normativo: D.lgs. 188 del 20/11/2008 - D.M. n.20 del 24/01/2011

## SOLFORLESS

ECO FRIENDLY

PRODOTTO AIRBANK



### Assorbente e neutralizzante per acido solforico presente nelle batterie al piombo, da utilizzare in caso di sversamento accidentale

SOLFORLESS è un prodotto testato e certificato dal Dipartimento di Chimica, Materiali ed Ingegneria Chimica del Politecnico di Milano, risultando idoneo ai requisiti del D.M. n.20 del 24 Gennaio 2011 del Ministero dell'Ambiente.

In caso di fuoriuscita accidentale dell'acido dalle batterie, spargere SOLFORLESS fino a ricoprire interamente il liquido disperso.

Al termine della reazione (5 minuti) la poltiglia densa avrà un pH prossimo a 7, cioè oltre ad aver assorbito avrà anche neutralizzato l'acido.

Questo composto potrà essere raccolto e smaltito come RIFIUTO SPECIALE NON PERICOLOSO tramite ditte localmente autorizzate al conferimento in discarica.

### PUNTI DI FORZA

- 100% ecologico (polveri inerti minerali)
- Completamente ignifugo, cioè incombustibile (classe Reazione al fuoco A1)
- Non tossico né per l'uomo, né per l'ambiente
- Il prodotto ha una durata di 6 anni



## SOLFORLESS®

ASSORBENTE E NEUTRALIZZANTE  
PER ACIDO SOLFORICO



### UTILIZZO

- Industrie che possiedono carrelli elevatori/transpallet
- Industrie che stoccano/producono batterie
- Trasportatori
- Officine
- Elettrauto
- Ricambisti
- Concessionarie auto e moto

### CARATTERISTICHE

- Aspetto fisico: polvere fine
- Colore: rosa/bianco
- pH: 8,5-10,5 (sospensione al 10% p/p)
- Conducibilità elettrica: negativa
- Solubilità in acqua: insolubile
- Punto d'infiammabilità: non infiammabile
- Potere assorbente e neutralizzante: 530 g di prodotto per 1 litro elettrolito con densità 1,26 Kg/dm<sup>3</sup>

| CODICE      | DESCRIZIONE                            | CONFEZIONAMENTO     | ASSORBIMENTO/NEUTRALIZZAZIONE                           |
|-------------|--|---------------------|---|
| 404 002 226 | Assorbente e neutralizzante SOLFORLESS | Secchiello da 5 Kg  | 530 g/l elettrolito con densità 1,26 Kg/dm <sup>3</sup> |
| 404 002 239 |  | Secchiello da 15 Kg |   |

GUARDA IL VIDEO:



# STOCCAGGIO E SMALTIMENTO DI BATTERIE ED ACCUMULATORI ESAUSTI

Riferimento normativo: D.lgs. 188 del 20/11/2008 - D.M. n.20 del 24/01/2011

## KIT STAZIONE MOBILE



Kit stazione mobile con borsa, per uso interno/esterno. Facile da montare e smontare. Impugnature ergonomiche per facilità d'uso. Ruote in gomma piena (Ø 200 mm). Pannello di colore bianco o nero in base alla disponibilità.

| CODICE      | DESCRIZIONE                           | ASSORBIMENTO MEDIO KIT |
|-------------|---------------------------------------|------------------------|
| 405 004 172 | Kit stazione mobile con borsa SPECIAL | 30 L                   |

COMPOSIZIONE: 15 panni, 3 salsiccotti, 1 paio di guanti, 1 paio di occhiali, 1 mascherina, 1 sacco per lo smaltimento, 1 secchiello SOLFORLESS (da 15 kg) e 1 kit lavaggio oculare.



# PRODOTTI PER GARANTIRE LA SICUREZZA E FLUIDITÀ DELLA CIRCOLAZIONE

Riferimento normativo: D.lgs. n. 285 del 30/04/1992

## LA NORMATIVA IN SINTESI:

RIFERIMENTO NORMATIVO: L'art. 14 comma 1 del D.Lgs. 30 aprile 1992 n. 285

(Codice della Strada, riformato dalla Legge n. 120 del 29 luglio 2010) statuisce che: "Gli enti proprietari delle strade, allo scopo di garantire la sicurezza e la fluidità della circolazione, provvedono: a) alla manutenzione, gestione e pulizia delle strade, delle loro pertinenze e arredo, nonché delle attrezzature, impianti e servizi; b) al controllo tecnico dell'efficienza delle strade e relative pertinenze; c) alla apposizione e manutenzione della segnaletica prescritta".

## LE SOLUZIONI AIRBANK:

### POTHOLESS

 **PRODOTTO AIRBANK**



 **POTHOLESS®**  
ECO-ASFALTO A FREDDO

### Il nuovo conglomerato bituminoso da utilizzare a freddo a base di fibre strutturali per interventi urgenti di manutenzione

Differente nei materiali costituenti, POTHOLESS è il primo conglomerato bituminoso a freddo realizzato con bitume modificato con plastomeri/polimeri e fibre sintetiche strutturali opportunamente mescolati con graniglia prevalentemente basaltica (pezzatura 0/8 mm) durante un processo del tutto singolare; tutto ciò, oltre ad attribuirgli performance assolutamente pregiate a fronte di un'estrema semplicità di impiego, gli conferisce anche un'insolita ma ricercata opacità. Questa opacità garantisce prestazioni differenti rispetto ai prodotti concorrenti: è infatti questa la caratteristica che, al momento dell'apertura al traffico veicolare, permette a POTHOLESS di non aderire ai pneumatici, evitando i consueti e non graditi fenomeni di sgranamento e di dispersione della graniglia sul manto stradale; al contempo, è la proprietà che fa scaturire un solido legame tra le particelle di conglomerato.

### PUNTI DI FORZA

- Eco-asfalto in quanto prodotto con processo a freddo senza immissione di CO<sub>2</sub> nell'atmosfera
- Immediata aderenza all'asfalto pre-esistente
- Di facile stesura, non necessita di particolari attrezzature
- Non aderisce ai pneumatici dei veicoli

### UTILIZZO

- Strade
- Autostrade
- Marciapiedi
- Cortili
- Rampe
- Parcheggi

### CARATTERISTICHE

- Di facile utilizzo (a freddo e livellando con pala o badile)
- Si integra all'asfalto pre-esistente senza sgranarsi
- Utilizzabile anche a basse temperature
- Resistente alle intemperie (ghiaccio, neve e abbondanti piogge)
- Stoccaggio fino a 6/8 mesi

**GUARDA IL VIDEO**



| CODICE      | DESCRIZIONE                    | CONFEZIONAMENTO    |
|-------------|--------------------------------|--------------------|
| 417 001 569 | Eco-asfalto a freddo POTHOLESS | Sacco da 25 Kg     |
| 417 001 570 |                                | 60 sacchi da 25 Kg |

# PRODOTTI PER GARANTIRE LA SICUREZZA E FLUIDITÀ DELLA CIRCOLAZIONE

Riferimento normativo: D.lgs. n. 285 del 30/04/1992

## ICELESS LIQUIDO

PRODOTTO AIRBANK



### Barriera per ghiaccio e neve

ICELESS LIQUIDO è un liquido a base di Cloruro di Calcio studiato per essere utilizzato sia come antighiaccio che de-ghiacciante. È applicabile in tutti i settori dove la neve e il ghiaccio possono recare disagi alle persone e ai macchinari.

Gli usi più frequenti avvengono su marciapiedi, strade, ponti, passerelle, scivoli, aree di sosta, viali, piazze, parchi e su tutte le aree di transito sia pedonali che carrabili.

Va spruzzato sulle pavimentazioni esterne prima delle precipitazioni nevose per prevenire la formazione di ghiaccio ed agisce da barriera tra la superficie trattata e la neve, evitando la formazione di ghiaccio. Questo permette una facile rimozione meccanica della neve, impedendole di fare presa sulla superficie.



### PUNTI DI FORZA

- ICELESS LIQUIDO è pronto all'uso
- ICELESS LIQUIDO non danneggia l'asfalto eliminando i costi di ripristino e manutenzione
- (Il SALE invece è un elemento corrosivo e danneggia l'asfalto)
- ICELESS LIQUIDO agisce fino a  $-20^{\circ}$

### UTILIZZO

- Strade
- Autostrade
- Marciapiedi
- Cortili
- Rampe
- Parcheggi
- Camminatoi

### CARATTERISTICHE

- Aspetto: liquido con lieve opalescenza
- Colore: incolore
- Titolo:  $\text{CaCl}_2$  35%
- pH: 8

| CODICE      | DESCRIZIONE                          | CONFEZIONAMENTO |
|-------------|--------------------------------------|-----------------|
| 417 003 082 | Barriera per ghiaccio e neve ICELESS | Tanica da 25 Kg |
| 417 003 081 |                                      | Fusto da 250 Kg |



# PRODOTTI PER GARANTIRE LA SICUREZZA E FLUIDITÀ DELLA CIRCOLAZIONE

Riferimento normativo: D.lgs. n. 285 del 30/04/1992

**ICELESS**

**PRODOTTO AIRBANK**



## Sciogli neve e ghiaccio che rispetta strade, auto e ambiente: la comodità del sale, senza i suoi svantaggi

Per fronteggiare il problema del ghiaccio sulle strade, il sale è stato fino ad ora la soluzione più utilizzata.

Ma quali conseguenze può provocare il suo impiego durante la stagione invernale? Il sale è un elemento corrosivo, pertanto l'utilizzo di quantità ingenti possono danneggiare le pavimentazioni in particolar modo l'asfalto. Questo comporterà come ogni anno la formazione di buche sulle nostre strade e di conseguenza l'impiego di costi aggiuntivi per il mantenimento ed il ripristino delle superfici.

Il sale corrode i metalli quindi favorisce la formazione di ruggine sui fondi delle auto, cerchi in lega, carrozzerie danneggiando perfino le strutture metalliche del cemento armato.



Baule in polietilene  
cod. 413 001 357

### PUNTI DI FORZA

- *ICELESS* assicura ottime prestazioni fino ad una temperatura di  $-28^{\circ}\text{C}$  (Il SALE invece garantisce la propria azione fino ad una temperatura di  $-1^{\circ}\text{C}$ )
- *ICELESS* non danneggia l'asfalto eliminando i costi di ripristino e manutenzione
- (Il SALE comune è invece molto corrosivo e danneggia l'asfalto)
- *ICELESS* rispetto al sale, ha una velocità di reazione tre volte superiore (Il SALE invece ha un effetto diserbante)



Carrellino  
413 004 324

### UTILIZZO

- Strade
- Autostrade
- Marciapiedi
- Cortili
- Rampe
- Parcheggi
- Camminatoi

### CARATTERISTICHE

- Non è dannoso per l'ambiente
- Non danneggia l'asfalto e l'auto
- Agisce fino ad una temperatura di  $-28^{\circ}\text{C}$
- Non inquina le falde acquifere
- Di facile utilizzo
- Velocità di reazione 3 volte superiore al sale

| CODICE      | DESCRIZIONE                               | CONFEZIONAMENTO    |
|-------------|---|--------------------|
| 417 002 602 | Sciogli neve e ghiaccio ecologico ICELESS | Sacco da 25 kg     |
| 417 002 603 |   | 40 sacchi da 25 Kg |



Le immagini contenute nel presente depliant sono rappresentative e non vincolano il fornitore per la forma costruttiva e per i colori. L'azienda si riserva la facoltà di apportare modifiche e sostituire i prodotti senza nessun preavviso.

# PRODOTTI PER GARANTIRE LA SICUREZZA E FLUIDITÀ DELLA CIRCOLAZIONE

Riferimento normativo: D.lgs. n. 285 del 30/04/1992

## PEDANE PASSACAVO



Pedane passacavo in gomma con coperchio ribaltabile in gomma antiscivolo di colore giallo ad alta visibilità.

Pedane passacavo a 2 canali: portata 3000 Kg.

Pedane passacavo a 3 canali: portata 5000 Kg.

| CODICE      | DESCRIZIONE  | DIMENSIONI CANALINE                    |
|-------------|--|--|
| 417 003 062 | Pedana passacavo 2 canali • 1000 x 250 x h 35 mm                   | 20 x 30 mm                             |
| 417 003 063 | Angolo per pedana 2 canali • Sezione angolare 30°                  | 20 x 30 mm                             |
| 417 002 946 | Pedana passacavo 3 canali • 960 x 600 x h 75 mm                    | 55 x 50 mm<br>68 x 50 mm<br>68 x 50 mm |
| 417 003 061 | Angolo per pedana 3 canali • Sezione angolare 45°<br>(Conf. 2 pz.) | 55 x 50 mm<br>68 x 50 mm<br>68 x 50 mm |



Le immagini contenute nel presente depliant sono rappresentative e non vincolano il fornitore per la forma costruttiva e per i colori. L'azienda si riserva la facoltà di apportare modifiche e scelture i prodotti senza nessun preavviso.



# PRODOTTI PER GARANTIRE LA SICUREZZA E FLUIDITÀ DELLA CIRCOLAZIONE

Riferimento normativo: D.lgs. n. 285 del 30/04/1992

## OKO-PUR

ESCLUSIVA AIRBANK



### Assorbente legante in polvere e granuli a saturazione totale

Studiato appositamente per l'assorbimento di oli, grassi, benzina, gasolio, vernici e prodotti chimici presenti sul suolo degli ambienti di lavoro. Essendo una polvere assorbente, OKO-PUR può essere impiegato per l'assorbimento di spandimenti di oli ed idrocarburi avvenuti sul suolo o in corpi idrici artificiali e confinati, quali vasche e serbatoi. È un prodotto di facile impiego (va usato come la comune segatura) con caratteristiche che lo rendono unico al mondo. Basta pensare che OKO-PUR assorbe l'olio anche nell'acqua, formando grandi grumi che vengono poi facilmente recuperati. Con questo procedimento OKO-PUR riduce il contenuto oleoso nell'acqua inquinata di oltre il 95%. OKO-PUR è disponibile sia in polvere che in granuli ed ha una capacità di assorbimento molto elevata: con il contenuto di un sacco da 6,8 Kg si assorbono 30/80 Kg di liquidi.

OKO-PUR è l'unico assorbente che ha effetto positivo sul clima: per produrre 1 Kg di OKO-PUR si evita l'emissione di 250 Kg di CO<sup>2</sup> nell'atmosfera, in quanto, il poliuretano di cui è costituito, è ricavato dalla parte isolante dei frigoriferi in rottamazione. Per questo motivo OKO-PUR permette di economizzare sia sulle materie prime che sull'energia che occorre per produrle contribuendo a proteggere l'ambiente.

### PUNTI DI FORZA

- Idrorepellente
- Velocità di assorbimento
- Non aderisce alle scarpe ed alle ruote degli automezzi
- Non produce fanghi e non solidifica
- Dimezzamento della mano d'opera
- Non assorbe l'acqua in caso di pioggia
- Costo di smaltimento notevolmente ridotto
- Aderenza inalterata della superficie stradale (test MPA NRV)



| CODICE      | DESCRIZIONE  | CONFEZIONAMENTO     | ASSORBIMENTO MEDIO BOX |
|-------------|--|---------------------|------------------------|
| 401 000 001 | Assorbente in polvere OKO-PUR PLUS • Sacco da 6,8 Kg   | -                   | 34 L                   |
| 401 000 002 | Assorbente in polvere OKO-PUR PLUS • Box da 204 Kg     | 30 sacchi da 6,8 Kg | 1012 L                 |
| 401 000 003 | Assorbente in granuli OKO-PUR KOMPACT • Sacco da 16 Kg | -                   | 21 L                   |
| 401 000 004 | Assorbente in granuli OKO-PUR KOMPACT • Box da 480 Kg  | 30 sacchi da 16 Kg  | 633 L                  |

Assorbimenti medi derivati da test di laboratorio conformemente alla UNI CEN/TS 15366/2010



GUARDA IL VIDEO:





# PRODOTTI PER GARANTIRE LA SICUREZZA E FLUIDITÀ DELLA CIRCOLAZIONE

Riferimento normativo: D.lgs. n. 285 del 30/04/1992

## OIL FREE

 **PRODOTTO AIRBANK**



### Assorbente legante in polvere e granuli a saturazione totale

OIL FREE può essere impiegato per l'assorbimento di sversamenti di oli ed idrocarburi avvenuti sul suolo. OIL FREE è un prodotto di facile impiego (si impiega come la comune segatura). OIL FREE è idrorepellente e quindi non assorbe l'acqua, grazie a questa caratteristica OIL FREE ha una notevole capacità di assorbimento ed ha una notevole resa sugli oli ed idrocarburi, permettendo quindi una grande risparmio economico in fase di approvvigionamento e di smaltimento. OIL FREE è disponibile in due formati: polvere o granulo. La polvere è indicata in situazioni di ambienti chiusi, mentre il granulo è più indicato per gli sversamenti all'esterno, entrambe le versioni sono a base di poliuretano riciclato.

È conforme alla Specifica Tecnica UNI CEN/TS 15366/2010, recepita da UNI Italia, relativa ai prodotti granulari da spargere per l'assorbimento di Idrocarburi, oli minerali e liquidi similari su superfici stradali o aree di transito.

### PUNTI DI FORZA

- Non assorbe l'acqua
- Trattiene l'olio anche se viene pressata
- Galleggia in acqua anche se saturo d'olio
- Non contiene ingredienti chimici aggressivi
- Sostituisce la segatura, gli stracci e i detersivi
- Conforme alla UNI CEN/TS 15366/2010

### UTILIZZO

- Strade/Autostrade
- Industrie
- Bonifiche
- Officine

### CARATTERISTICHE

- Schiuma poliuretanică riciclata
- Aspetto fisico: polvere o granulo
- Colore: grigio
- Odore: nessuno
- pH (a 25°C): 7.4

| CODICE      | DESCRIZIONE                                    | CONFEZIONAMENTO       | ASSORBIMENTO MEDIO BOX |
|-------------|--|-----------------------|------------------------|
| 401 004 156 | Assorbente in polvere OIL FREE • Sacco da 50 L | -                     | 42 L                   |
| 401 004 157 | Assorbente in polvere OIL FREE • Box da 1500 L | 30 sacchi da 50 litri | 1260 L                 |
| 401 004 158 | Assorbente in granuli OIL FREE • Sacco da 50 L | -                     | 28 L                   |
| 401 004 159 | Assorbente in granuli OIL FREE • Box da 1500 L | 30 sacchi da 50 litri | 840 L                  |

Assorbimenti medi derivati da test di laboratorio conformemente alla UNI CEN/TS 15366/2010



**GUARDA IL VIDEO:**



# PRODOTTI PER GARANTIRE LA SICUREZZA E FLUIDITÀ DELLA CIRCOLAZIONE

Riferimento normativo: D.lgs. n. 285 del 30/04/1992

## KIT CARRELLINO OIL ONLY

PRODOTTO AIRBANK

PRODOTTO PERSONALIZZABILE

Contenitore mobile, adatto per interni ed esterni. Compatto e salvaspazio con ruote in gomma e coperchio. Capacità 75 litri.



| CODICE   | DESCRIZIONE   | ASSORBIMENTO MEDIO KIT |
|--|---|------------------------|
| 405 004 176  | Kit carrellino OKO-PUR granuli c/paletta OIL ONLY   | 60 L                   |
| COMPOSIZIONE: paletta in plastica e 1 sacco OKO-PUR KOMPAKT  |   |                        |
| 405 004 177  | Kit carrellino OKO-PUR polvere c/paletta OIL ONLY   | 40 L                   |
| COMPOSIZIONE: paletta in plastica e 1 sacco OKO-PUR PLUS   |   |                        |
| 405 004 263  | Kit carrellino OIL FREE polvere c/paletta OIL ONLY  | 27 L                   |
| COMPOSIZIONE: paletta in plastica e 1 sacco OIL FREE polvere   |   |                        |
| 405 004 264  | Kit carrellino OIL FREE granuli c/paletta OIL ONLY  | 27 L                   |
| COMPOSIZIONE: paletta in plastica e 1 sacco OIL FREE granuli   |   |                        |
| 405 004 265  | Kit carrellino NATURAL CORK SORB c/paletta OIL ONLY | 30 L                   |
| COMPOSIZIONE: paletta in plastica e 1 sacco NATURAL CORK SORB  |   |                        |
| 405 004 210  | Kit carrellino OIL ONLY                             | 93 L                   |
| COMPOSIZIONE: 8 salsiccioiti, 50 panni, 4 cuscini, 1 paio di guanti, 1 tuta, 1 paio di occhiali, 1 sacco per lo smaltimento. |   |                        |

GUARDA IL VIDEO:



## KIT CARRELLINO UNIVERSAL

PRODOTTO AIRBANK

PRODOTTO PERSONALIZZABILE

Kit carrellino completo di paletta. Contenitore mobile, adatto per interni ed esterni. Compatto e salvaspazio con ruote in gomma e coperchio. Capacità 75L.



| CODICE   | DESCRIZIONE   | ASSORBIMENTO MEDIO KIT |
|--|---|------------------------|
| 405 004 178  | Kit carrellino FIRESORB polvere c/paletta UNIVERSAL         | 45 L                   |
| COMPOSIZIONE: paletta in plastica e 1 sacco FIRESORB (da 70 L)   |   |                        |
| 405 004 179  | Kit carrellino STONE UNIVERSAL SORB ECO C/paletta UNIVERSAL | 30 L                   |
| COMPOSIZIONE: paletta in plastica e 1 sacco STONE UNIVERSAL SORB ECO   |   |                        |
| 405 004 180  | Kit carrellino STONE UNIVERSAL SORB c/paletta UNIVERSAL     | 37 L                   |
| COMPOSIZIONE: paletta in plastica e 1 sacco STONE UNIVERSAL SORB   |   |                        |
| 405 004 211  | Kit carrellino UNIVERSAL                                    | 88 L                   |
| COMPOSIZIONE: 8 salsiccioiti, 50 panni, 4 cuscini, 1 paio di guanti, 1 tuta, 1 paio di occhiali, 1 sacco per lo smaltimento. |   |                        |



GUARDA IL VIDEO:



# PRODOTTI PER GARANTIRE LA SICUREZZA E FLUIDITÀ DELLA CIRCOLAZIONE

Riferimento normativo: D.lgs. n. 285 del 30/04/1992

## FIRESORB

PRODOTTO AIRBANK



### Assorbente vegetale ignifugato per qualsiasi tipologia di liquido

FIRESORB è un assorbente ignifugato costituito da granulati di picea trattati a 800°C in grado di assorbire ogni tipo di liquido, olio, solventi, inchiostri, prodotti chimici non corrosivi e sostanze grasse. Può essere utilizzato in tutta sicurezza, grazie alla sua proprietà antisdrucchiolevole, su tutte le tipologie di pavimentazioni e non forma fanghi a contatto con acqua o oli. Assorbe rapidamente la matrice liquida e si raccoglie facilmente per aspirazione o con scopa e paletta. Lo smaltimento sarà conforme alle disposizioni vigenti per il tipo di liquido assorbito.

### PUNTI DI FORZA

- Assorbente con elevata resistenza al calore (ignifugato)
- Assorbe ogni tipo di liquido pericoloso
- Conforme alla normativa UNI CEN/TS 15366:2010 per l'utilizzo su strada
- Capacità di assorbimento: circa 3 volte il proprio peso
- Non genera fango in presenza di acqua e olio
- Di facile utilizzo

| CODICE      | DESCRIZIONE                                  | CONFEZIONAMENTO   | ASSORBIMENTO MEDIO BOX |
|-------------|--|-------------------|------------------------|
| 402 000 126 | Assorbente vegetale FIRESORB • Sacco da 70 L | -                 | 45 L                   |
| 402 000 071 | Assorbente vegetale FIRESORB • Box 2520 L    | 36 sacchi da 70 L | 1638 L                 |
| 402 000 127 | Assorbente vegetale FIRESORB • Sacco da 35 L | -                 | 22 L                   |
| 402 000 072 | Assorbente vegetale FIRESORB • Box 2450 L    | 70 sacchi da 35 L | 1592 L                 |



GUARDA IL VIDEO:



# PRODOTTI PER GARANTIRE LA SICUREZZA E FLUIDITÀ DELLA CIRCOLAZIONE

Riferimento normativo: D.lgs. n. 285 del 30/04/1992

## NATURAL CORK SORB



### Assorbente granulare certificato per liquidi quali idrocarburi, oli minerali e liquidi simili

Prodotto derivato dal sughero naturale, trattato per l'assorbimento di inquinanti liquidi quali idrocarburi, oli minerali e liquidi simili su strade, pavimentazioni, superfici solide in genere. Il sughero granulare è imputrescibile e a conservazione praticamente illimitata se tenuto in ambienti asciutti. Il prodotto tal quale è assimilabile a rifiuto solido urbano. Lo smaltimento deve essere effettuato secondo le norme di legge in vigore, tenuto conto dei liquidi assorbiti in quanto l'assorbente contaminato da liquidi inquinanti presenta gli stessi pericoli dei liquidi assorbiti.



## NATURAL CORK SORB

ASSORBENTE NATURALE  
IDROREPELLENTE, CERTIFICATO

### PUNTI DI FORZA

- Certificato UNI CEN TS 15366/2010
- Idrorepellente
- Biodegradabile
- Non infiammabile
- Assorbe inquinanti liquidi quali idrocarburi, oli minerali e liquidi simili

### UTILIZZO

- Strade
- Pavimentazioni
- Superfici solidi in genere

### CARATTERISTICHE

- Granuli di diametro fino a mm. 1,5 circa; p.s. 0,18/0,30 circa
- Non produce polveri nocive, non è infiammabile. Test eseguiti dimostrano una spiccata attitudine a rendere sicure pavimentazioni e strade per il suo notevole coefficiente di attrito.
- È conforme alla Specifica Tecnica UNI CEN/TS 15366/2010, recepita da UNI Italia, relativa ai prodotti granulari da spargere per l'assorbimento di Idrocarburi, oli minerali e liquidi simili su superfici stradali o aree di transito.

| CODICE      | DESCRIZIONE   | CONFEZIONAMENTO    | ASSORBIMENTO MEDIO BOX |
|-------------|---|--------------------|------------------------|
| 401 003 776 | Assorbente granulare NATURAL CORK SORB • Sacco da 10 Kg | -                  | 30 L                   |
| 401 003 777 | Assorbente granulare NATURAL CORK SORB • Box da 300 Kg  | 30 sacchi da 10 Kg | 900 L                  |



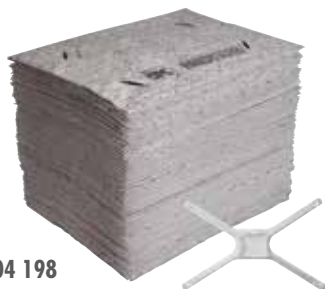
GUARDA IL VIDEO:





# PRODOTTI PER GARANTIRE LA SICUREZZA E FLUIDITÀ DELLA CIRCOLAZIONE

Riferimento normativo: D.lgs. n. 285 del 30/04/1992



402 004 198

## NO TOUCH UNIVERSAL KIT

Innovativa soluzione per sversamenti industriali. Il sistema NO TOUCH, composto da manico supporto e panni/cuscini assorbenti, è pratico e studiato per arrivare in posti difficili da raggiungere senza fare fatica e soprattutto senza sporcarsi le mani.

| CODICE      | DESCRIZIONE   | ASSORB. MEDIO BOX |
|-------------|---|-------------------|
| 402 004 195 | NO TOUCH Universal Kit (manico + 3 panni con supporto)                | 5 L               |
| 402 004 196 | Panni Universal Strong c/supporto NO TOUCH • 48 x 38 cm • 25 pz/box   | 47 L              |
| 402 004 197 | Cuscini Universal Strong c/supporto NO TOUCH • 46 x 46 cm • 10 pz/box | 57 L              |
| 402 004 198 | Ricarica panni NO TOUCH - 48 x 38 cm • 100 pz/box • (1 supporto)      | 94 L              |



402 004 195



402 004 196



402 004 197



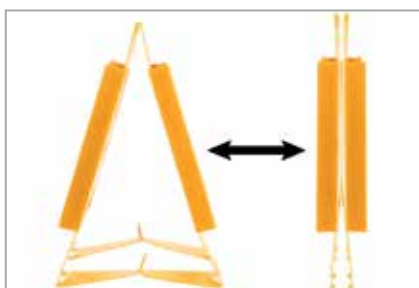
## KIT ANTISVERSAMENTO LUOGHI PUBBLICI

Kit antisversamento ideato per i luoghi pubblici dove agire nell'immediato è indispensabile per l'incolumità delle persone. Più pratico e di veloce utilizzo rispetto alle tecniche standard con secchio e spazzetone, l'impugnatura pratica permette di trasportarlo facilmente e anche di essere riposto in spazi limitati.

I panni sono ideati all'assorbimento di liquidi a base d'acqua e olio, realizzati in materiale robusto, resistente al passaggio pedonale e resistenti al taglio durante la pulizia ove sono presenti frammenti di vetro.

Ogni kit è dotato di 20 panni assorbenti per ogni tasca.

| CODICE      | DESCRIZIONE   | ASSORBIMENTO MEDIO BOX |
|-------------|---|------------------------|
| 402 003 738 | Kit antisversamento per luoghi pubblici • 1 cartello portatile • 40 panni 36 x 41 cm    | 15 L                   |
| 402 003 739 | Ricarica Kit antisversamento per luoghi pubblici • 80 panni • 36 x 41 cm • 20 pezzi/box | 38 L                   |





# ALTRI PRODOTTI AIRBANK PER IL SETTORE PUBBLICA AMMINISTRAZIONE E PROTEZIONE CIVILE

PRODOTTI PER LA PULIZIA



## DIRTLESS



### Liquido biologico per lavaggio cassonetti e superfici

DIRTLESS unisce i benefici dei tensioattivi e delle biotecnologie per risolvere i problemi della pulizia delle superfici dure e della deodorizzazione dei cassonetti portarifiuti. L'effetto pulente primario del prodotto è basato dall'utilizzo di una miscela di tensioattivi biodegradabili che aiutano l'emulsione e la mobilità delle sostanze organiche. I ceppi microbici di DIRTLESS producono enzimi che aiutano la degradazione delle macchie di natura organica (grasso, proteine, amido e cellulose). Il prodotto va diluito con acqua fredda al 10% prima dell'utilizzo; si consiglia di lasciare agire il prodotto per almeno 20 minuti, quindi risciacquare.



## DIRTLESS®

LIQUIDO BIOLOGICO PER LAVAGGIO CASSONETTI E SUPERFICI

### UTILIZZO

- Ristoranti e bar
- Alberghi
- Ospedali
- Luoghi pubblici
- Industrie alimentari
- Pavimenti
- Pareti
- Mattonelle
- Doccia
- Bagno

### PUNTI DI FORZA

- 100% biodegradabile
- Non contiene microrganismi dannosi per l'uomo o gli animali
- Assenza di Salmonella (testato da laboratorio esterno)
- OGM - free
- Sanificante e deodorizzante

| CODICE      | DESCRIZIONE  | CONFEZIONAMENTO |
|-------------|--|-----------------|
| 409 000 359 | Liquido biologico per lavaggio cassonetti e superfici DIRTLESS | Tanica da 5 L   |
| 409 000 360 |  | Tanica da 25 L  |



## NIFFLESS



### Detergente e deodorizzante biologico

NIFFLESS è un prodotto biologico concentrato formulato con lo scopo specifico di rimuovere chiazze e macchie che possono formarsi sulle ceramiche degli urinatoi e delle toilette, eliminando gli odori che normalmente si formano in tali ambienti. Contiene una miscela di microrganismi in un formulato liquido che sono stati selezionati per la loro capacità di crescere e produrre un alto numero di enzimi che contribuiscono ad eliminare le sostanze di rifiuto organico.



## NIFFLESS®

DETERGENTE E DEODORIZZANTE BIOLOGICO

### UTILIZZO

- Ristoranti e bar
- Alberghi
- Ospedali
- Luoghi pubblici
- Industrie alimentari

### PUNTI DI FORZA

- 100% biodegradabile
- Non contiene microrganismi dannosi per l'uomo o gli animali
- Assenza di Salmonella (testato da laboratorio esterno)
- Rimuove chiazze e macchie
- Sanificante e deodorizzante
- Aiuta la manutenzione delle condutture

| CODICE      | DESCRIZIONE                                   | CONFEZIONAMENTO |
|-------------|---|-----------------|
| 409 000 361 | Detergente e deodorizzante biologico NIFFLESS | Tanica da 5 L   |

Le immagini contenute nel presente depliant sono rappresentative e non vincolano il fornitore per la forma costruttiva e per i colori. L'azienda si riserva la facoltà di apportare modifiche e sostituire i prodotti senza nessun preavviso.

### WATERLESS



### WATERLESS®

LIQUIDO BIODEGRADABILE PER PULIRE SENZ'ACQUA

#### Pulizia ecologica senz'acqua

WATERLESS è un liquido naturale, biodegradabile al 100%. Il suo utilizzo è molto semplice e necessita solamente di morbidi panni in microfibra: è infatti possibile pulire, senza utilizzo d'acqua, tutte le superfici lavabili con una sola passata e senza risciacquo. Il liquido viene spruzzato sulle parti da pulire (carrozzerie, metalli, plastiche, gomme, vetri) prima di passare un panno in microfibra, leggermente umido.

Per pulire i pannelli fotovoltaici serve una semplice attrezzatura specifica: pompa a pressione ed aste telescopiche con telaio porta panno, rettangolare e sempre in microfibra. L'uso del prodotto permette di pulire anche dove manca un attacco dell'acqua e comunque senza "allagare" sia la superficie da trattare (i pannelli) sia la superficie di appoggio (ad es.: il tetto). Grazie a questo sistema e al fatto che il pH proprio del prodotto è molto basso (2,45 vs pH 4,00 dell'acqua ad osmosi inversa, che va poi portata sul posto dell'installazione), la soluzione si presta per la pulizia di pannelli fotovoltaici, aumentandone anche la resa.

Il sistema consente di risparmiare enormi quantità d'acqua, rispettando la carrozzeria ed i materiali trattati.

Liquido di pulizia per superfici, senza tensioattivi e senza solventi, permette di rimuovere lo sporco da tutti i materiali lavabili (superfici verniciate, materie plastiche e laminati, plexiglass, vetri, acciaio lucido e satinato, metalli) senza schiuma e senza risciacquo.

Grazie ai suoi ingredienti Waterless può essere ritenuto idoneo alla detersione di superfici a contatto con gli alimenti.

#### PUNTI DI FORZA

- Ecologico
- Risparmio d'acqua
- Nessuno spostamento dei mezzi
- Nessun versamento a terra
- All in one: un solo prodotto per tutti i materiali

#### UTILIZZO

- Auto
- Moto
- Furgoni
- Camion
- Camper
- Imbarcazioni
- Tutte le superfici lavabili

#### CARATTERISTICHE

- 100% Biodegradabile
- Ecologico
- Senza componenti chimici
- Senza tensioattivi
- Non fa schiuma
- Composto da distillati di erbe e acidi naturali

| CODICE      | DESCRIZIONE                              | CONFEZIONAMENTO                                  |
|-------------|--|--|
| 409 002 691 | Panni multiuso                           | 20 panni   |
| 409 002 693 | Tanica WATERLESS ricarica                | 5 L (pari a 50 spruzzatori da 750 ml)            |
| 409 002 694 | Kit WATERLESS                            | 6 spruzzatori da 750 ml                          |
| 409 002 770 | WATERLESS spruzzatore e panni microfibra | 1 spruzzatore da 750 ml + 2 panni in microfibra  |
| 409 002 857 | Kit espositore WATERLESS                 | 6 spruzzatori da 750 ml + 12 panni in microfibra |

GUARDA IL VIDEO:





### OT8

#### Liquido enzimatico per la rimozione di residui solidi e liquidi di idrocarburi

OT8 è un liquido viscoso biologicamente attivo studiato appositamente per agire su tutti i tipi di idrocarburi, solidi e liquidi. I suoi enzimi degradano ogni molecola di idrocarburo trasformandola in H<sub>2</sub>O e CO<sub>2</sub> e nessun altro residuo dannoso.

#### PUNTI DI FORZA

- Facile da usare non danneggia alcun tipo di superficie
- Non pericoloso all'uso
- Dissolve le macchie d'olio e di idrocarburi
- Non è corrosivo
- Un litro di OT8 è sufficiente per bonificare 1 - 2,5 m<sup>2</sup> di superficie secondo la porosità delle stesse.

GUARDA IL VIDEO:



#### UTILIZZO

- Detersione pavimentazioni
- Pulizia di cisterne
- Pulizia di ogni superficie lavabile

#### CARATTERISTICHE

- Composizione: liquido enzimatico
- Colore: stratificato bianco e nocciola
- Odore agrumato, solubile in acqua

| CODICE      | DESCRIZIONE                            | CONFEZIONAMENTO     |
|-------------|--|---------------------|
| 408 000 327 | Liquido enzimatico per idrocarburi OT8 | 12 bottiglie da 1 L |
| 408 000 328 |  | 4 taniche da 5 L    |
| 408 000 326 |  | Tanica da 20 L      |



### ROAD BIO

#### Rimotore di residui di idrocarburi su asfalto

Le perdite di olio e gasolio sulle strade, presentano gravi pericoli che hanno bisogno di essere risolti in modo veloce ed efficace specialmente sugli asfalti autodrenanti. ROAD BIO può essere utilizzato sulla contaminazione con una diluizione che può variare dal 20 al 50%.

#### PUNTI DI FORZA

- Rimuove rapidamente gli idrocarburi
- Non è infiammabile
- A base di enzimi e batteri specifici per l'olio
- 1 L di ROAD BIO agisce su 1,5 - 3,5 m<sup>2</sup> di superficie

#### UTILIZZO

- Stazioni di servizio
- Autostrade
- Parcheggi
- Aree di rottamazione

#### CARATTERISTICHE

- Stato fisico: Liquido
- Colore: Giallo paglierino
- Massa volumica (densità) 1.07 Kg/m<sup>3</sup>
- Densità relativa 1.06

| CODICE      | DESCRIZIONE                                 | CONFEZIONAMENTO  |
|-------------|---|------------------|
| 408 000 338 | Rimotore di idrocarburi su asfalto ROAD BIO | 4 taniche da 5 L |
| 408 000 339 |   | Tanica da 20 L   |
| 408 000 340 |   | Fusto da 200 L   |

GUARDA IL VIDEO:



# ALTRI PRODOTTI AIRBANK PER IL SETTORE PUBBLICA AMMINISTRAZIONE E PROTEZIONE CIVILE

PRODOTTI PER LA PULIZIA



## UTILIZZO

- Fosse settiche
- Tombini autolavaggi
- Industria
- Disoleatori



## OIL BIO REMOVER®

ASSORBENTE BIOLOGICO  
EMULSIONANTE DI IDROCARBURI

## BIO TUBE

### Cuscino enzimatico

Cuscino enzimatico che assorbe e digerisce 2 kg di idrocarburi alla settimana per 6/8 mesi e li trasforma in diossido di carbonio e H<sub>2</sub>O. Dotato di fune di giunzione.

### PUNTI DI FORZA

- Digerisce e sostituisce il volume dell'olio trattato
- Aiuta ad eliminare il rischio di scarichi di olio
- Riduce il livello di BOD e COD.
- Separa l'olio dall'acqua

| CODICE      | DESCRIZIONE                                | CONFEZIONAMENTO |
|-------------|--|-----------------|
| 408 000 329 | Cuscino enzimatico BIO TUBE • Ø 29 x 50 cm | 3 pezzi box     |
| 408 000 330 | Cuscino enzimatico BIO TUBE • Ø 29 x 50 cm | 6 pezzi box     |

## OIL BIO REMOVER



### Assorbente biologico di idrocarburi specifico per terreni

OIL BIO REMOVER è un assorbente biologico di idrocarburi costituito da biotensioattivi ottenuti con un naturale processo di fermentazione, ed è per questo un prodotto biodegradabile e a bassissimo impatto ambientale. Il beneficio principale dei biotensioattivi è che produce una bassa tensione interfacciale per l'acqua e gli idrocarburi, pertanto è efficace per l'emulsione degli idrocarburi incrostati. Per rimuovere gli idrocarburi più difficili diluire il prodotto da 1:15 fino a 1:1500 in acqua.

### PUNTI DI FORZA

- 100% biodegradabile
- Prodotto naturale
- Prodotto da risorse rinnovabili
- Basso impatto ambientale
- Eccellente emulsionante
- Non corrosivo

## UTILIZZO

- Utilizzabile per la bonifica dei terreni
- Lavaggio cisterne dell'olio grezzo
- Sgrassante di superfici lavabili dure
- Lavaggio navi cisterna
- Rimozione macchie d'olio

## CARATTERISTICHE

- Aspetto: liquido marrone
- Odore: inodore
- pH: 7 ± 0,5
- Conservazione: temperatura tra i +5° e +35°C

| CODICE      | DESCRIZIONE   | CONFEZIONAMENTO |
|-------------|---|-----------------|
| 409 002 810 | Assorbente biologico emulsionante di idrocarburi<br>OIL BIO REMOVER | Tanica da 5 L   |
| 409 002 811 |   | Tanica da 25 L  |



## GRAFFLESS

### Rimotore di graffiti in gel

L'innovativo prodotto GRAFFLESS è un detergente di consistenza gelatinosa per pulire le superfici da scritte eseguite con bombolette di vernice spray. Il prodotto va applicato tal quale a pennello sulla superficie danneggiata, la sua consistenza semi-liquida lo rende "aggrappante" e dopo soli 10-15 minuti può essere rimosso con acqua corrente o idropulitrice o con feltro abrasivo o con spazzola a setole dure. Il dosaggio è in funzione della porosità e rugosità della superficie, indicativamente se ne utilizzano da 100 a 200 g/m<sup>2</sup>.



## GRAFFLESS®

GEL PER RIMUOVERE GRAFFITI

### UTILIZZO

- Pietre naturali di ogni tipo
- Mattoni faccia a vista
- Calcestruzzo
- Blocchetti in cemento
- Cartelli stradali
- Vagoni ferroviari

### PUNTI DI FORZA

- Tecnologia sostenibile
- Rapidità d'azione
- Riduzione dei costi di pulizia
- Non infiammabile
- Semplice da utilizzare

| CODICE      | DESCRIZIONE                           | CONFEZIONAMENTO |
|-------------|---------------------------------------|-----------------|
| 408 002 804 | Rimotore di graffiti in gel GRAFFLESS | Tanica da 6 Kg  |
| 408 002 805 |                                       | Tanica da 30 Kg |

GUARDA IL VIDEO:



## GRAFFLESS KEEP CLEAN

### Barriera antigraffiti

L'innovativo prodotto GRAFFLESS KEEP CLEAN è una barriera protettiva antigraffiti da applicare sulle superfici per proteggerle da scritte eseguite con bombolette di vernice spray. Il prodotto è a base di polimeri organici modificati in emulsione acquosa, è pronto all'uso e si applica con pennello o con rullo o con irroratori tipo airless; la superficie da trattare deve essere pulita e ben asciutta prima del trattamento. GRAFFLESS KEEP CLEAN colma i pori della superficie trattata creando un film protettivo invisibile, senza impedirne la traspirabilità, una vera e propria barriera repellente agli oli, all'acqua e graffiti. Il dosaggio è in funzione della porosità e rugosità della superficie, indicativamente se ne utilizzano da 50 a 150 g/m<sup>2</sup> e il tempo di asciugatura è di circa 20 minuti a +20°C.



## GRAFFLESS®

BARRIERA ANTIGRAFFITI

### UTILIZZO

- Pietre naturali di ogni tipo
- Mattoni faccia a vista
- Calcestruzzo
- Blocchetti in cemento
- Intonaci decorati (resistenti ai lavaggi con acqua in pressione a caldo)
- Graniti
- Marmo

### PUNTI DI FORZA

- Tecnologia sostenibile
- Rapidità d'azione
- Riduzione dei costi di pulizia
- Non infiammabile
- Semplice da utilizzare

| CODICE      | DESCRIZIONE                                | CONFEZIONAMENTO |
|-------------|--|-----------------|
| 408 002 806 | Barriera antigraffiti GRAFFLESS KEEP CLEAN | Tanica da 5 L   |
| 408 002 807 |  | Tanica da 25 L  |

GUARDA IL VIDEO:





# ALTRI PRODOTTI AIRBANK PER IL SETTORE PUBBLICA AMMINISTRAZIONE E PROTEZIONE CIVILE

PRODOTTI PER LE EMERGENZE

## FLOODGATE

ESCLUSIVA AIRBANK

PRODOTTO PERSONALIZZABILE



FLOODGATE è un semplice e rapido sistema di sbarramento per porte e finestre di edifici industriali e abitazioni, da utilizzare in caso di esondazioni di piene fluviali. È costituito da un telaio in acciaio di spessore 25 mm, avvolto da una guaina spessa 7 mm di neoprene e si espande telescopicamente sul piano orizzontale e verticale per adattarsi in modo semplice e sicuro in una vasta gamma di telai di porte.

Grazie al suo design unico, FLOODGATE non ha raccordi permanenti all'infisso a cui è appoggiato, lasciandolo integro una volta rimosso.

FLOODGATE una volta espanso garantisce una tenuta stagna tra l'interno e l'esterno dell'edificio ed assicura una protezione più efficace di oltre 50 sacchi di sabbia. Occorrono solo 2 minuti per posizionarlo evitando spese di installazione e perdite di tempo per sopralluoghi.

I moduli FLOODGATE possono essere accoppiati sia in altezza che in larghezza mediante appositi sistemi di giunzione.

| CODICE      | DESCRIZIONE        | DIMENSIONI MODULO      |
|-------------|--------------------|------------------------|
| 406 003 254 | FLOODGATE XS       | 650 - 880 x h 680 mm   |
| 406 003 255 | FLOODGATE Standard | 750 - 980 x h 680 mm   |
| 406 003 256 | FLOODGATE Regular  | 870 - 1100 x h 680 mm  |
| 406 003 257 | FLOODGATE Medium   | 955 - 1185 x h 680 mm  |
| 406 003 258 | FLOODGATE Large    | 1175 - 1405 x h 680 mm |
| 406 003 259 | FLOODGATE XL       | 1350 - 1580 x h 680 mm |
| 406 003 260 | FLOODGATE XXL      | 1520 - 1660 x h 680 mm |



GUARDA IL VIDEO:



# ALTRI PRODOTTI AIRBANK PER IL SETTORE PUBBLICA AMMINISTRAZIONE E PROTEZIONE CIVILE

PRODOTTI PER LE EMERGENZE

## TUBEWALL

ESCLUSIVA AIRBANK

✓ **PRODOTTO PERSONALIZZABILE**



La barriera TUBEWALL è una barriera protettiva mobile auto-ancorante contro le inondazioni, in grado di arginare acqua fino ad una altezza di 100 cm, progettata per arginare acqua che ristagni o che scorra a bassa velocità; i moduli possono essere affiancati e si possono formare anche angoli in modo da poter utilizzare la barriera anche come bacino di accumulo d'acqua in caso di emergenza; inoltre può essere anche utilizzata per aumentare l'altezza di dighe o argini esistenti, oltre a mettere in sicurezza aree residenziali, fabbricati e strade.

È leggera, efficace ed utilizza aria in quanto il tubo è una serie di tubi in PVC rinforzato interconnessi pieni d'aria e l'acqua occorre per essere ancorata al suolo. Non basandosi sul peso del tubo stesso per ancoraggio, la parete del tubo utilizza il peso dell'acqua d'inondazione su una "gonna" presente solo su un lato del tubo, per una tenuta stabile e sicura. Quando l'acqua inizia a salire, la gonna è tenuta saldamente al suolo, grazie anche ad uno strato antiscivolo presente al di sotto di questa, creando una tenuta idraulica e un meccanismo di fissaggio.

I tubi sono rapidamente e facilmente riempiti d'aria con un gonfiatore elettrico (cod 406 000 277 di pag. 81) ed altrettanto facilmente sgonfiati sempre con lo stesso apparecchio. Ogni tubo presenta 3 valvole di non ritorno per il gonfiaggio, una ad ogni testata ed una in centro per rendere rapida tale operazione, infatti per gonfiare un tubo di 10 m occorrono solo 1,5 minuti (pressione di circa 7 kPa). Una barriera TUBEWALL pesa molto meno di una corrispondente barriera di sacchi di sabbia ed è facilmente posizionata da 2 - 4 persone (2 persone in meno di un'ora possono posizionare fino a 100 m di TUBEWALL); funziona anche su prati, campi, strade di ghiaia e asfalto e richiede una minima preparazione del sito prima dell'installazione.

La barriera TUBEWALL è stata sviluppata in Svezia, con il sostegno del Servizi di Soccorso Svedesi ed è stata utilizzata con successo durante numerosi eventi di piena; a questa barriera è stata assegnata il premio per i migliori Skapa in Svezia e nel dicembre 2002 ha vinto il primo premio in BBC's Live Show "migliori invenzioni".

| CODICE      | DESCRIZIONE | DIMENSIONI MODULO |
|-------------|-------------|-------------------|
| 406 003 261 | TUBEWALL    | Ø 500 mm x 10 m   |
| 406 003 262 | TUBEWALL    | Ø 500 mm x 20 m   |
| 406 003 263 | TUBEWALL    | Ø 750 mm x 10 m   |
| 406 003 264 | TUBEWALL    | Ø 750 mm x 20 m   |
| 406 003 265 | TUBEWALL    | Ø 1250 mm x 10 m  |
| 406 003 266 | TUBEWALL    | Ø 1250 mm x 20 m  |



Le immagini contenute nel presente dépliant sono rappresentative e non vincolano il fornitore per la forma costruttiva e per i colori. L'azienda si riserva la facoltà di apportare modifiche e sostituire i prodotti senza nessun preavviso.

# ALTRI PRODOTTI AIRBANK PER IL SETTORE PUBBLICA AMMINISTRAZIONE E PROTEZIONE CIVILE

PRODOTTI PER LE EMERGENZE

## SERBATOI FLESSIBILI AUTOPORTANTI

 **PRODOTTO PERSONALIZZABILE**



Serbatoio flessibile autoportante a sezione circolare con bordo superiore galleggiante. Costruito in tessuto poliestere extraforte rivestito con plastomeri. Serbatoio adatto al contenimento di acqua; pratico in quanto è facilmente ripiegabile e immagazzinabile in spazi ridotti, completo di valvola da 2 pollici per il carico e lo scarico con portagomma da 60 mm e kit di riparazione. Disponibili di altre capacità.

| CODICE      | DESCRIZIONE  | CAPACITÀ |
|-------------|--|----------|
| 415 004 255 | Serbatoio flessibile autoportante<br>Ø alto 1.10 m • Ø fondo 2.00 m • H pieno 0.85 m | 2000 L   |
| 415 004 256 | Serbatoio flessibile autoportante<br>Ø alto 1.40 m • Ø fondo 2.80 m • H pieno 1 m    | 5000 L   |
| 415 004 257 | Serbatoio flessibile autoportante<br>Ø alto 2.70 m • Ø fondo 3.90 m • H pieno 1 m    | 10000 L  |

## SERBATOIO FLESSIBILE CON ARMATURA

 **PRODOTTO PERSONALIZZABILE**



Serbatoio flessibile con armatura a sezione rettangolare. Costruito in tessuto poliestere extraforte rivestito con plastomeri, supportato da un telaio metallico di facile assemblaggio. Serbatoio adatto al contenimento di acqua e fanghi bentonitici; pratico in quanto è facilmente ripiegabile e immagazzinabile in spazi ridotti, completo di valvola da 2 pollici per il carico e lo scarico con portagomma da 60 mm e kit di riparazione. Disponibili di altre capacità.

| CODICE      | DESCRIZIONE  | CAPACITÀ |
|-------------|--|----------|
| 415 004 258 | Serbatoio flessibile con armatura • 1.35 x 1.35 x h 1.10 m | 2000 L   |
| 415 004 259 | Serbatoio flessibile con armatura • 2.35 x 2.35 x h 1.10 m | 5000 L   |
| 415 004 260 | Serbatoio flessibile con armatura • 3.00 x 3.00 x h 1.10 m | 10000 L  |

### OTTURATORI

Gli otturatori possono essere usati per ostruire, bypassare e controllare con aria o con acqua. Gli otturatori sono una soluzione veloce ed efficace per molte situazioni, in particolare in condizioni d'emergenza per bloccare tombini e tubi e per impedire ai liquidi dannosi di fuoriuscire ed inquinare l'ambiente.

### CARATTERISTICHE

- La pressione di gonfiaggio fornisce un eccellente contatto di superficie con il tubo da otturare impedendone lo spostamento
- Gli otturatori sono in grado di resistere ad una contropressione di 1,0 bar
- Gli otturatori della serie con bypass possono essere usati per aria, acqua e per controlli sottovuoto
- Le misure degli otturatori coprono un'ampia varietà di diametri
- L'alta qualità della costruzione rinforzata in gomma garantisce una lunga e sicura durevolezza
- I rilievi profilati in gomma assicurano un perfetto sigillo tra l'otturatore e la parete del tubo



### OTTURATORI

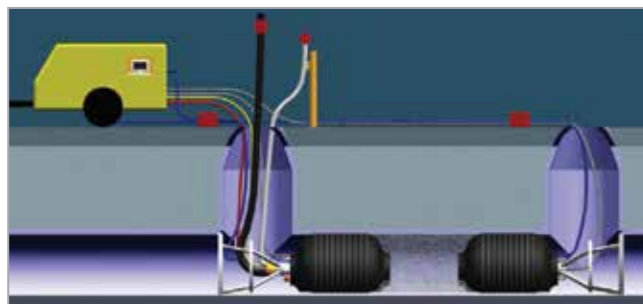
| CODICE      | DESCRIZIONE                     | PRESSIONE DI GONFIAGGIO RICHIESTA | DIMENSIONE OTTURATORE SGONFIO | PESO    | MISURA FILETTO ANELLO | VALVOLA DI GONFIAGGIO (DIM. FILETTO) |
|-------------|---------------------------------|-----------------------------------|-------------------------------|---------|-----------------------|--------------------------------------|
| 415 001 520 | Otturatore • Ø da 40 a 70 mm    | 2,5 bar                           | Ø 35 x 195 mm                 | 0,3 Kg  | 6                     | R 1/4"                               |
| 415 001 521 | Otturatore • Ø da 70 a 150 mm   | 2,5 bar                           | Ø 68 x 335 mm                 | 0,6 Kg  | 6                     | R 1/4"                               |
| 415 001 522 | Otturatore • Ø da 100 a 200 mm  | 2,5 bar                           | Ø 92 x 535 mm                 | 1,1 Kg  | 6                     | R 1/4"                               |
| 415 001 523 | Otturatore • Ø da 150 a 200 mm  | 2,5 bar                           | Ø 142 x 385 mm                | 1,8 Kg  | 8                     | R 1/4"                               |
| 415 001 524 | Otturatore • Ø da 150 a 300 mm  | 2,5 bar                           | Ø 142 x 575 mm                | 1,9 Kg  | 8                     | R 1/4"                               |
| 415 001 525 | Otturatore • Ø da 200 a 400 mm  | 2,5 bar                           | Ø 192 x 635 mm                | 3,0 Kg  | 8                     | R 1/4"                               |
| 415 001 526 | Otturatore • Ø da 300 a 525 mm  | 2,5 bar                           | Ø 272 x 675 mm                | 6,0 Kg  | 8                     | R 1/4"                               |
| 415 001 527 | Otturatore • Ø da 350 a 600 mm  | 2,5 bar                           | Ø 322 x 865 mm                | 8,4 Kg  | 10                    | R 1/4"                               |
| 415 001 528 | Otturatore • Ø da 375 a 750 mm  | 2,5 bar                           | Ø 342 x 1085 mm               | 10,9 Kg | 10                    | R 1/4"                               |
| 415 001 529 | Otturatore • Ø da 500 a 800 mm  | 2,5 bar                           | Ø 472 x 1185 mm               | 17,3 Kg | 10                    | R 1/4"                               |
| 415 001 530 | Otturatore • Ø da 500 a 1000 mm | 1,5 bar                           | Ø 472 x 1185 mm               | 17,3 Kg | 10                    | R 1/4"                               |
| 415 001 531 | Otturatore • Ø da 600 a 1200 mm | 1,5 bar                           | Ø 574 x 1500 mm               | 39,0 Kg | 10                    | 2 x R 3/8"                           |
| 415 001 532 | Otturatore • Ø da 750 a 1500 mm | 1,0 bar                           | Ø 600 x 2300 mm               | 65,0 Kg | 10                    | 2 x R 1/4"                           |



# ALTRI PRODOTTI AIRBANK PER IL SETTORE PUBBLICA AMMINISTRAZIONE E PROTEZIONE CIVILE

PRODOTTI PER LE EMERGENZE

## OTTURATORI CON BYPASS



| CODICE      | DESCRIZIONE                                | PRESSIONE DI GONFIAGGIO RICHIESTA | DIMENSIONE OTTURATORE SGONFIO | PESO    | MISURA FILETTO ANELLO | VALVOLA DI GONFIAGGIO (DIM. FILETTO) | MISURA Ø BYPASS |
|-------------|--|-----------------------------------|-------------------------------|---------|-----------------------|--------------------------------------|-----------------|
| 415 001 533 | Otturatore con bypass • Ø da 70 a 150 mm   | 2,5 bar                           | Ø 68 x 350 mm                 | 1,7 Kg  | 6                     | R 1/4"                               | 1/2"            |
| 415 001 534 | Otturatore con bypass • Ø da 100 a 200 mm  | 2,5 bar                           | Ø 92 x 550 mm                 | 2,6 Kg  | 6                     | R 1/4"                               | 1"              |
| 415 001 535 | Otturatore con bypass • Ø da 150 a 200 mm  | 2,5 bar                           | Ø 142 x 420 mm                | 3,2 Kg  | 8                     | R 1/4"                               | 1"              |
| 415 001 536 | Otturatore con bypass • Ø da 150 a 300 mm  | 2,5 bar                           | Ø 142 x 590 mm                | 4,4 Kg  | 8                     | R 1/4"                               | 1"              |
| 415 001 537 | Otturatore con bypass • Ø da 200 a 400 mm  | 2,5 bar                           | Ø 192 x 635 mm                | 6,3 Kg  | 8                     | R 1/4"                               | 2"              |
| 415 001 538 | Otturatore con bypass • Ø da 300 a 525 mm  | 2,5 bar                           | Ø 272 x 675 mm                | 11,9 Kg | 8                     | R 1/4"                               | 2"              |
| 415 001 539 | Otturatore con bypass • Ø da 350 a 600 mm  | 2,5 bar                           | Ø 322 x 865 mm                | 16,6 Kg | 10                    | R 1/4"                               | 2"              |
| 415 001 540 | Otturatore con bypass • Ø da 375 a 750 mm  | 2,5 bar                           | Ø 342 x 1085 mm               | 19,7 Kg | 10                    | R 1/4"                               | 2"              |
| 415 001 541 | Otturatore con bypass • Ø da 500 a 800 mm  | 2,5 bar                           | Ø 472 x 1185 mm               | 31,3 Kg | 10                    | R 1/4"                               | 2"              |
| 415 001 542 | Otturatore con bypass • Ø da 500 a 1000 mm | 1,5 bar                           | Ø 472 x 1185 mm               | 31,3 Kg | 10                    | R 1/4"                               | 2"              |
| 415 001 543 | Otturatore con bypass • Ø da 600 a 1200 mm | 1,5 bar                           | Ø 574 x 1500 mm               | 46,0 Kg | 10                    | 2 x R 3/8"                           | 4"              |
| 415 001 544 | Otturatore con bypass • Ø da 750 a 1500 mm | 1,0 bar                           | Ø 600 x 2300 mm               | 75,0 Kg | 10                    | 2 x R 1/4"                           | 4"              |

## ACCESSORI PER L'UTILIZZO DI OTTURATORI E CUSCINI DI SOLLEVAMENTO



Guaina circolare a protezione degli otturatori ove l'applicazione presenti impurità tali da poterlo lesionare

| CODICE      | DESCRIZIONE  |
|-------------|--|
| 415 001 545 | Guaina di protezione per otturatori con Ø da 350 a 600 mm  |
| 415 001 546 | Guaina di protezione per otturatori con Ø da 375 a 750 mm  |
| 415 001 547 | Guaina di protezione per otturatori con Ø da 500 a 1000 mm |
| 415 001 548 | Guaina di protezione per otturatori con Ø da 600 a 1200 mm |
| 415 001 549 | Guaina di protezione per otturatori con Ø da 750 a 1500 mm |

| CODICE      | DESCRIZIONE   |
|-------------|---|
| 415 001 550 | Bombola ad aria compressa 300 bar 6 L               |
| 415 001 551 | Riduttore di pressione da 300 / 200 bar a 12 bar    |
| 415 001 552 | Pannello di controllo pressione da 12 bar a 2,5 bar |
| 415 001 553 | Pannello di controllo pressione da 12 bar a 1,5 bar |
| 415 001 554 | Pannello di controllo pressione da 12 bar a 1,0 bar |
| 415 001 555 | Tubo di gonfiaggio da 10 m ROSSO                    |
| 415 001 556 | Tubo di gonfiaggio da 10 m BLU                      |
| 415 001 557 | Tubo di gonfiaggio da 10 m GIALLO                   |



Bombola aria compressa



Regolatore di pressione



Pannello di controllo



Tubi di gonfiaggio



## CUSCINI DI SOLLEVAMENTO ALTA PRESSIONE 8 BAR



I cuscini di sollevamento sono progettati per il sollevamento di carichi pesanti in situazioni di emergenza dalla protezione civile, VVFF, da società di manutenzione e di ingegneria in situazioni come l'estrazione di persone intrappolate, il sollevamento di mezzi di trasporto incidentati, la regolazione dell'altezza di una macchina, ecc.

Questi dispositivi di sollevamento sono disponibili in un ampio range di formati (da 1 a 65 tonnellate) con un'altezza di sollevamento fino a 500 mm e sono conformi alla norma NF EN 13731 che garantisce la sicurezza in questo tipo di operazioni.

I cuscini di sollevamento offrono numerosi vantaggi: la loro finitura anticivolo garantisce una buona aderenza alla superficie dell'oggetto da sollevare e ne consente l'impilabilità. La pressione di gonfiaggio di 8 bar. Il cuscino è dotato di una valvola autosigillante che ne impedisce lo sgonfiamento.

| CODICE      | DESCRIZIONE   | CAPACITÀ DI SOLLEVAMENTO | ALTEZZA MASSIMA DI SOLLEVAMENTO |
|-------------|---|--------------------------|---------------------------------|
| 415 004 300 | Cuscini di sollevamento alta pressione 8 bar • 150 x 150 x h 25 mm  | 1000 Kg                  | 90 mm                           |
| 415 004 301 | Cuscini di sollevamento alta pressione 8 bar • 200 x 200 x h 25 mm  | 3.000 Kg                 | 115 mm                          |
| 415 004 302 | Cuscini di sollevamento alta pressione 8 bar • 300 x 300 x h 25 mm  | 6.000 Kg                 | 175 mm                          |
| 415 004 303 | Cuscini di sollevamento alta pressione 8 bar • 380 x 380 x h 25 mm  | 10.000 Kg                | 220 mm                          |
| 415 004 304 | Cuscini di sollevamento alta pressione 8 bar • 420 x 420 x h 25 mm  | 14.000 Kg                | 245 mm                          |
| 415 004 305 | Cuscini di sollevamento alta pressione 8 bar • 510 x 510 x h 25 mm  | 19.000 Kg                | 295 mm                          |
| 415 004 306 | Cuscini di sollevamento alta pressione 8 bar • 560 x 560 x h 25 mm  | 24.000 Kg                | 320 mm                          |
| 415 004 307 | Cuscini di sollevamento alta pressione 8 bar • 1000 x 320 x h 25 mm | 24.000 Kg                | 215 mm                          |
| 415 004 308 | Cuscini di sollevamento alta pressione 8 bar • 620 x 620 x h 25 mm  | 30.000 Kg                | 345 mm                          |
| 415 004 309 | Cuscini di sollevamento alta pressione 8 bar • 750 x 750 x h 25 mm  | 43.000 Kg                | 410 mm                          |
| 415 004 310 | Cuscini di sollevamento alta pressione 8 bar • 840 x 840 x h 25 mm  | 54.000 Kg                | 465 mm                          |
| 415 004 311 | Cuscini di sollevamento alta pressione 8 bar • 920 x 920 x h 25 mm  | 65.000 Kg                | 515 mm                          |



## ACCESSORI PER L'UTILIZZO DI CUSCINI DI SOLLEVAMENTO



| CODICE      | DESCRIZIONE                              |
|-------------|--|
| 415 004 312 | Pannello di controllo una via 1/4" 8bar  |
| 415 004 313 | Pannello di controllo due vie 1/4" 8bar  |
| 415 004 314 | Tubo di gonfiaggio 5 mt ROSSO            |
| 415 004 315 | Tubo di gonfiaggio 10 mt ROSSO           |
| 415 004 316 | Tubo di gonfiaggio 5 mt BLU              |
| 415 004 317 | Tubo di gonfiaggio 10 mt BLU             |
| 415 004 318 | Tubo di gonfiaggio 5 mt GIALLO           |
| 415 004 319 | Tubo di gonfiaggio 10 mt GIALLO          |
| 415 004 320 | Regolatore di pressione 200 bar / 10 bar |

Tubi di gonfiaggio

Le immagini contenute nel presente depliant sono rappresentative e non vincolano il fornitore per la forma costruttiva e per i colori. L'azienda si riserva la facoltà di apportare modifiche e sostituire i prodotti senza nessun preavviso.

# ALTRI PRODOTTI AIRBANK PER IL SETTORE PUBBLICA AMMINISTRAZIONE E PROTEZIONE CIVILE

PRODOTTI PER LE EMERGENZE

## CUSCINI DI SOLLEVAMENTO MEDIA PRESSIONE 1 BAR



Trovano il loro impiego nelle situazioni di sollevamento e salvataggio, possono essere utilizzati in circostanze difficili come incidenti stradali o aerei, nel crollo di tunnel, ponti, impalcature o dove i metodi convenzionali di sollevamento non possono essere applicati o richiedono procedure di preparazione troppe lunghe. Con questo tipo di cuscini viene garantita una buona funzionalità anche su terreni molli, sconnessi, coperti da neve o da ghiaccio.

### CARATTERISTICHE

- Costruiti con materiali che garantiscono un alto livello di sicurezza durante l'utilizzo
- La parte superiore ed inferiore del cuscino è costituita da uno strato di gomma rinforzata con tessuto che ne garantisce un'ottima resistenza alla lacerazione
- La parte gonfiabile è realizzata con tessuto in poliamide con un fattore di sicurezza 3/4 volte la pressione di esercizio (pressione di utilizzo / pressione di scoppio)

| CODICE      | DESCRIZIONE   | SPESSORE | ALTEZZA MASSIMA DI SOLLEVAMENTO | CAPACITÀ DI SOLLEVAMENTO |
|-------------|---|----------|---------------------------------|--------------------------|
| 415 001 578 | Kit 2 cuscini di sollevamento media pressione 1 bar Ø 610 mm  | 50 mm    | 430 mm                          | 2.976 Kg                 |
| 415 001 579 | Kit 2 cuscini di sollevamento media pressione 1 bar Ø 760 mm  | 50 mm    | 590 mm                          | 4.650 Kg                 |
| 415 001 580 | Kit 2 cuscini di sollevamento media pressione 1 bar Ø 910 mm  | 50 mm    | 610 mm                          | 6.694 Kg                 |
| 415 001 581 | Kit 2 cuscini di sollevamento media pressione 1 bar Ø 1220 mm | 100 mm   | 1000 mm                         | 11.902 Kg                |

| CODICE      | DESCRIZIONE                                       |
|-------------|---|
| 415 001 582 | Sacco per il trasporto di 2 cuscini con Ø 610 mm  |
| 415 001 583 | Sacco per il trasporto di 2 cuscini con Ø 760 mm  |
| 415 001 584 | Sacco per il trasporto di 2 cuscini con Ø 910 mm  |
| 415 001 585 | Sacco per il trasporto di 2 cuscini con Ø 1220 mm |
| 415 001 586 | Tubo di gonfiaggio da 5 m GIALLO                  |
| 415 001 587 | Tubo di gonfiaggio da 5 m ROSSO                   |
| 415 001 588 | Controller doppio 1 bar                           |
| 415 001 589 | Controller punto morto 1 bar                      |
| 415 001 590 | Riduttore di pressione                            |





## CISTERNE FLESSIBILI PER ACQUE POTABILI O NON POTABILI



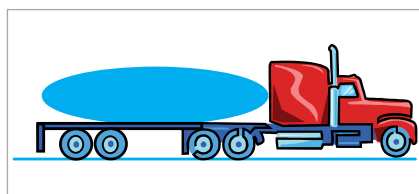
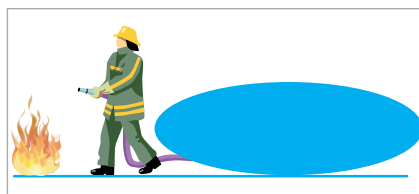
Cisterne flessibili adatte a stoccare piccole o grandi quantità di acque potabili. Non sono soggette ad essiccamento, evaporazione e corrosione e sono dotate di grande robustezza meccanica. 4 anelli in acciaio agli angoli. Il colore è in funzione della disponibilità. Resistenza da -10°C + 60°C.

### CARATTERISTICHE

- 2 valvole a sfera complete in PVC
- 1 valvola troppo pieno



| CODICE      | DESCRIZIONE   | CAPACITÀ          |
|-------------|---|-------------------|
| 415 001 475 | Cisterna flessibile per acque potabili • 1480 x 2750 x h 400 mm   | 1 m <sup>3</sup>  |
| 415 001 477 | Cisterna flessibile per acque potabili • 2300 x 2960 x h 450 mm   | 2 m <sup>3</sup>  |
| 415 001 479 | Cisterna flessibile per acque potabili • 2850 x 2960 x h 600 mm   | 3 m <sup>3</sup>  |
| 415 001 481 | Cisterna flessibile per acque potabili • 2960 x 3300 x h 650 mm   | 4 m <sup>3</sup>  |
| 415 001 483 | Cisterna flessibile per acque potabili • 2960 x 3900 x h 700 mm   | 5 m <sup>3</sup>  |
| 415 001 485 | Cisterna flessibile per acque potabili • 2960 x 6200 x h 900 mm   | 10 m <sup>3</sup> |
| 415 001 487 | Cisterna flessibile per acque potabili • 4400 x 5300 x h 1000 mm  | 15 m <sup>3</sup> |
| 415 001 489 | Cisterna flessibile per acque potabili • 4400 x 6500 x h 1100 mm  | 20 m <sup>3</sup> |
| 415 001 491 | Cisterna flessibile per acque potabili • 4400 x 7600 x h 1250 mm  | 25 m <sup>3</sup> |
| 415 001 493 | Cisterna flessibile per acque potabili • 5920 x 6700 x h 1250 mm  | 30 m <sup>3</sup> |
| 415 001 495 | Cisterna flessibile per acque potabili • 5920 x 7200 x h 1300 mm  | 35 m <sup>3</sup> |
| 415 001 497 | Cisterna flessibile per acque potabili • 5920 x 8600 x h 1400 mm  | 45 m <sup>3</sup> |
| 415 001 499 | Cisterna flessibile per acque potabili • 5920 x 9400 x h 1400 mm  | 50 m <sup>3</sup> |
| 415 001 501 | Cisterna flessibile per acque potabili • 5920 x 10500 x h 1500 mm | 60 m <sup>3</sup> |
| 415 001 503 | Cisterna flessibile per acque potabili • 7400 x 9100 x h 1550 mm  | 70 m <sup>3</sup> |
| 415 001 505 | Cisterna flessibile per acque potabili • 7400 x 10300 x h 1550 mm | 80 m <sup>3</sup> |



Le immagini contenute nel presente depliant sono rappresentative e non vincolano il fornitore per la forma costruttiva e per i colori. L'azienda si riserva la facoltà di apportare modifiche e sostituire i prodotti senza nessun preavviso.



[www.airbank.it](http://www.airbank.it)

**AIRBANK srl**

Via Luigi Bay  
29121 PIACENZA  
Tel. +39 0523 763134  
Fax +39 0523 763144  
Email: [info@airbank.it](mailto:info@airbank.it)

