



PRODOTTO **MOVIMENTATORE IN ACCIAIO PER FUSTI
– PORTATA STANDARD**

CODICE 414 001 407 – 414 001 409

CARATTERISTICHE GENERALI DEL PRODOTTO

Queste attrezzature sono progettate per movimentare in tutta sicurezza tutti i tipi di fusti e per facilitarne il travaso. I movimentatori sono di facile aggancio ai carrelli elevatori. Tutti i prodotti sono dotati di Dichiarazione di Conformità alla Direttiva Macchine 2006/42/CE.

CODICE PRODOTTO	DESCRIZIONE	PORTATA
414 001 407*	Movimentatore in acciaio per fusti - portata standard	360 kg 227 kg per un fusto pieno a metà
414 001 409	Movimentatore in acciaio per fusti con collare di presa a tre elementi - portata standard	360 kg 227 kg per un fusto pieno a metà

*Accessori compatibili: cod. 414 003 216 - 414 003 217

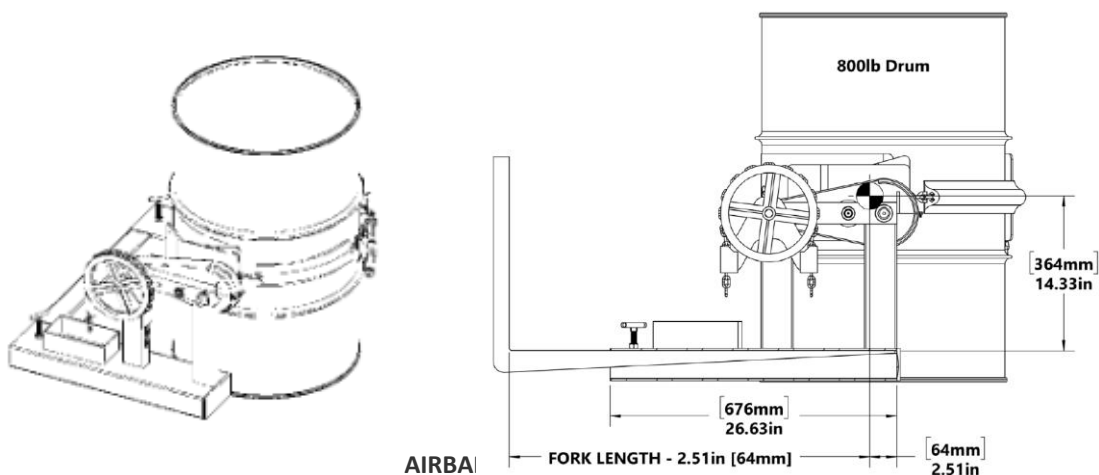


414 003 217

414 003 216

CODICE	DESCRIZIONE
414 003 216	Supporto per fusti in polietilene o cartone non bordati
414 003 217	Supporto per fusti in polietilene o cartone bordati

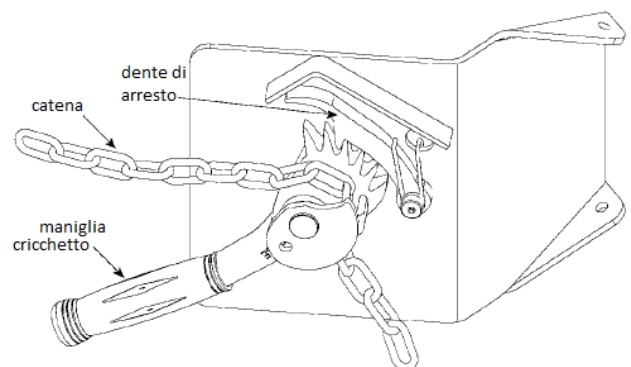
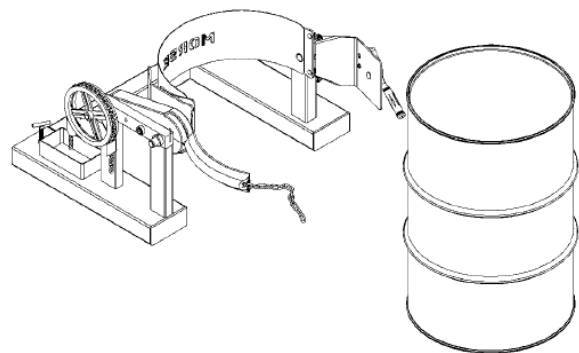
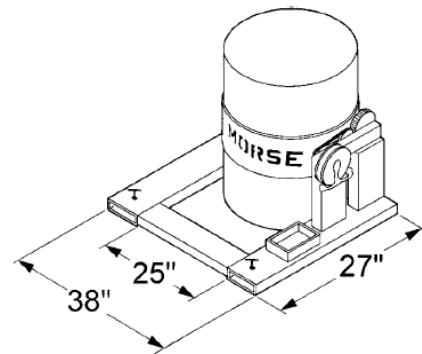
CODICE 414 001 407: CARATTERISTICHE E MODALITÀ DI UTILIZZO



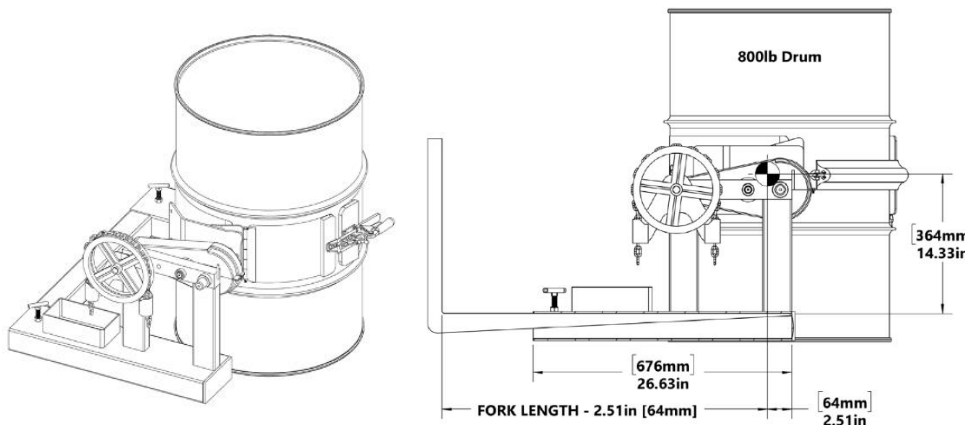
Il movimentatore per fusti per carrello elevatore modello 414 001 407 è progettato per sollevare, trasportare e stoccare fusti in acciaio o cartone da 200 l e di diametro compreso tra 22" e 23.5". La portata massima del movimentatore è di 363 kg. La capacità è diminuita a 227 kg (500 Lb.) per un fusto pieno a metà.

Istruzioni operative

- ✓ Prima di inserire le forche del carrello elevatore nelle fessure, assicurarsi che la larghezza interna delle stesse sia minimo di 25" (63,5 cm). Bloccare le forche nella posizione di trasporto.
- ✓ Avanzare con il muletto in modo da inserire le forche nelle fessure. Stringere le viti a T in modo da assicurare il Movimentatore alle forche del carrello elevatore.
- ✓ Rilasciare la catena e agganciare la parte libera dal piolo verticale sulla parte anteriore del blocco ingranaggi. Muovere il cricchetto nella posizione aperta.
- ✓ Spostare il carrello elevatore con il Movimentatore a livello del terreno in modo da posizionare il collare di presa attorno al centro del fusto.
- ✓ Avvolgere la parte frontale del fusto con la catena ed inserire il connettore nell'apposita apertura sopra l'impugnatura del cricchetto. Girare in senso orario la maniglia per stringere la catena intorno al fusto (come mostrato nella figura a destra).
- ✓ Rimuovere la catena dal box e spostarla accanto al sedile dell'operatore.
- ✓ Sollevare le forche dal pavimento in modo da trasportare il fusto in posizione verticale.
- ✓ Per rilasciare il fusto: tirare la catena ruotando il fusto per raggiungere l'angolazione adatta al rilascio dello stesso. Per controllare l'angolo di rilascio del fusto, allentare un capo della catena e tirare l'altro capo in modo da prevenire la caduta del fusto.
- ✓ Se il carrello elevatore è equipaggiato con "MORStop Tilt-Brake", non è necessario mantenere in tensione la catena. Il freno è automatico e immediato senza altre operazioni da parte dell'operatore. Per aggiungere "MORStop Tilt-Brake" al movimentatore, ordinare il kit n° 3900-P.
- ✓ Quando il fusto è nel luogo desiderato, riportare il fusto in verticale. Durante il trasporto, assicurarsi che il fusto sia sollevato abbastanza in modo da evitare di colpire con il fondo oggetti e ostacoli.



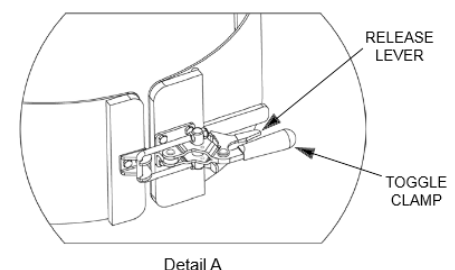
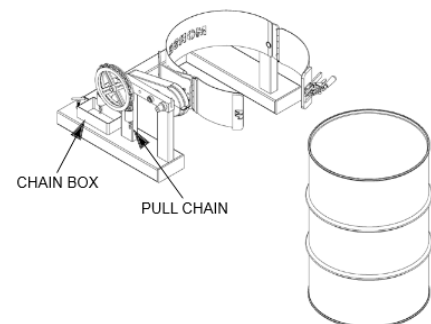
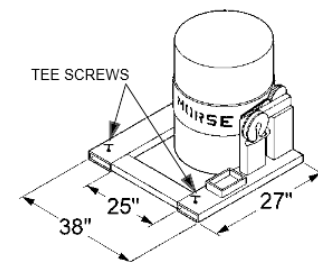
CODICE 414 001 409: CARATTERISTICHE E MODALITÀ DI UTILIZZO



Il movimentatore per fusti per carrello elevatore modello 414 001 409 è progettato per sollevare, trasportare e stoccare fusti in acciaio o cartone da 200 l e di diametro 22" (57 cm). La portata massima del movimentatore è di 363 kg (800 Lb). La capacità è diminuita a 227 kg (500 Lb.) per un fusto pieno a metà.

Istruzioni per l'uso

- ✓ Prima di inserire le forche del carrello elevatore nelle fessure, assicurarsi che la larghezza interna delle stesse sia minimo di 25" (63,5 cm). Bloccare le forche nella posizione di trasporto.
- ✓ Avanzare con il muletto in modo da inserire le forche nelle fessure. Stringere le viti a T in modo da assicurare il Movimentatore alle forche del carrello elevatore.
- ✓ Aprire le fasce del sollevatore, spingerlo vicino al fusto in modo che la sella del sollevatore aderisca al centro fusto fra le due bordature.
- ✓ Fissare il fusto: chiudere le due fasce a cerniera attorno al fusto e bloccare il morsetto della leva di bloccaggio
- ✓ Rimuovere la catena dal box e spostarla accanto al sedile dell'operatore.
- ✓ Sollevare le forche dal pavimento in modo da trasportare il fusto in posizione verticale.
- ✓ Per rilasciare il fusto: tirare la catena ruotando il fusto per raggiungere l'angolazione adatta al rilascio dello stesso. Per controllare l'angolo di rilascio del fusto, allentare un capo della catena e tirare l'altro capo in modo da prevenire la caduta del fusto.
- ✓ Se il carrello elevatore è equipaggiato con "MORStop Tilt-Brake", non è necessario mantenere in tensione la catena. Il freno è automatico e immediato senza altre operazioni da parte dell'operatore. Per aggiungere "MORStop Tilt-Brake" al movimentatore, ordinare il kit n° 3900-P.
- ✓ Quando il fusto è nel luogo desiderato, riportare il fusto in verticale. Durante il trasporto, assicurarsi che il fusto sia sollevato abbastanza in modo da evitare di colpire con il fondo oggetti e ostacoli.



AIRBANK srl

Via Luigi Bay - 29121 PIACENZA • Tel. +39 0523 763134 • fax +39 0523 763144
info@airbank.it • www.airbank.it • P.Iva / C.F. 01536470337

NOTE

Garanzia: 2 Anni